



Le fils d'Ugolin, 2016
160 x 220 cm
tirage /6

la Nuit Rodin

Patrick Hourcade

la Nuit Rodin

Du 10 mars au 29 avril 2017, la galerie Françoise Livinec présente pour la première fois, dans son espace rue de Penthièvre, 21 photographies de Patrick Hourcade, prises de nuit au musée Rodin.

F
L[•]
francoiselivinec.com

« La lune grise volée par les nuages troublés ne pouvait plus se mirer sur les bronzes noirs glacés par la pluie d'hiver. Un ballet incessant tournait dans le jardin de Rodin, et les sculptures abandonnées la nuit couraient, volaient, déambulaient, se bouscuaient, alors que dans la chaleur des murs du musée d'autres formes, cloitrées le jour dans les salles respectées, se dispersaient dans les espaces libérés de leurs visiteurs, et révélaient alors le génie du chorégraphe, le grand sculpteur. »

Patrick Hourcade



L'homme qui marche, 2016
220 x 160 cm
tirage /6

Quand la nuit illumine la galerie

Dans la Genèse, Dieu appela la lumière jour, et il appela les ténèbres nuit. Ainsi, il y eut un soir, et il y eut un matin : ce fut le premier jour.

Depuis que Patrick Hourcade a découvert « le Pouvoir de l'Obscur », sous titre de son exposition en 2014 au réfectoire des Cordeliers, il ne cesse de travailler sur la nuit. Nuit, temps de sa création. Lui, démiurge des ténèbres. Aujourd'hui, il a vécu un rêve : passer ses nuits au Musée Rodin. Quatre nuits. Dans « la main de Dieu ». Quatre nuits avec Rodin ; et faire oeuvre ! De ce temps arrêté, de ces heures d'Amour et d'Art. Hanter ce musée, camera obscura d'amore.

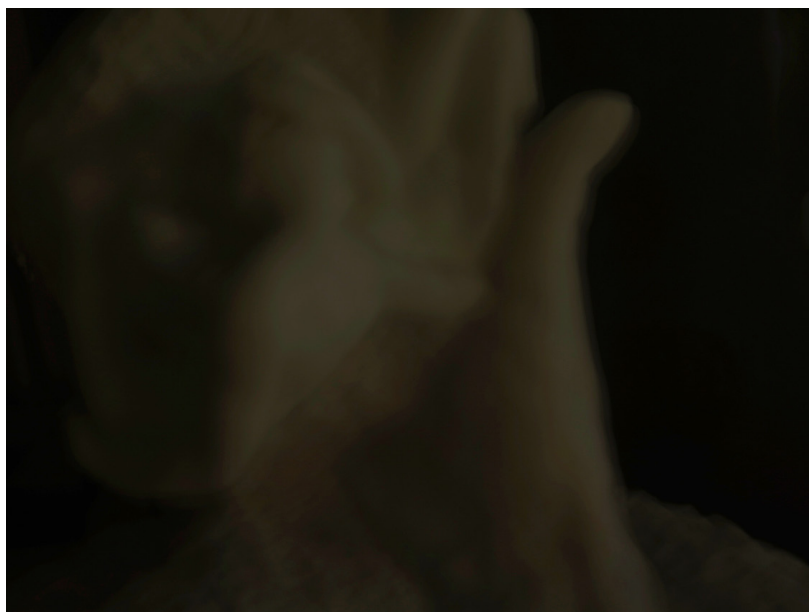
Capter dans la noirceur et les transparences de la pénombre l'incroyable tension érotique des sculptures du maître. Utiliser des filtres de fétichiste pour rendre la sensualité des matières. Forcer le temps d'ouverture de l'objectif pour recevoir le poids de ces corps. Les photographies de Patrick n'illustrent pas les sculptures de Rodin. Cadrées au plus près, et scénarisées, dans le décor magnifique du musée, ses photographies racontent une fiction, un mensonge qui nous dévoile notre vérité.

Avec Franck Bordas, son graveur, ils ont inventé de nouvelles solutions d'impression pour qu'émerge avec plus de sensualité le souvenir de ses nuits. C'est ainsi que sont nées les 21 photographies de cette « Nuit Rodin ».

L'Art contemporain a l'habitude de ces « citations » de l'histoire de l'Art. On peut penser à Niki de Saint Phalle et sa Danse, hommage à Matisse. On peut penser à Ai Weiwei et sa reprise du Dante Alighieri de Botticelli, qu'il réalisa en lego. Mais Patrick serait plus dans la filiation du Christ jaune de Gauguin, où, à partir de la sculpture, le peintre nous transmet l'émotion d'un autre sentiment, religieux celui-là.

C'est donc avec un grand bonheur, que la galerie reçoit le cadeau poétique de ces 21 photographies, mementos érotiques et sensibles de l'amour de l'Art, de la Sculpture, des Musées et de la Vie.

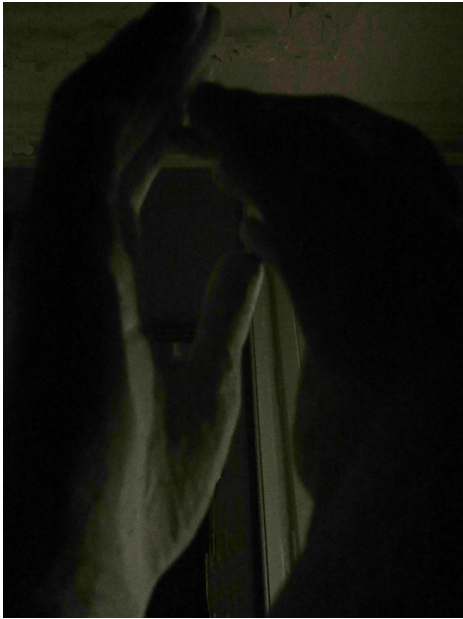
Françoise Livinec



La main de Dieu, 2016
55 x 60 cm
tirage /12

Le musée Rodin

assure la conservation et la diffusion de l'oeuvre du sculpteur depuis 1919.



La Cathédrale, 2016
60 x 55 cm
tirage /12

Catherine Chevillot

Directrice du musée Rodin

« Pas de mystère et pourtant beaucoup d'indétermination. Que les statues y paraissent en contre-jour sur un fond d'arbres ou contre les croisillons d'une fenêtre, qu'elles émergent comme une pâleur indécise, on en perçoit plutôt une densité, une qualité d'être. Leurs masses prennent corps et, sans s'imposer, font émerger non pas seulement une vision de l'œuvre, mais de tout l'espace qu'elles emmènent avec elle et donne à voir. Rodin s'y prête sans doute d'autant plus qu'il est un artiste à la fois de la vision et de l'incertitude. On comprend soudain pourquoi il nomma deux mains assemblées Cathédrale. »

Hélène Pinet

Conservatrice au musée Rodin

« Plus d'un siècle plus tard, par défi mais aussi par jeu, Patrick Hourcade suit les traces de Steichen, changeant au passage quelques règles. Il déplace le cadre de Meudon à Paris et recherche la sombre densité nocturne, celle qui impose un temps d'adaptation pour voir émerger les formes sculptées dans les salles de l'hôtel Biron ou le sous-bois du jardin. Mais comment obtenir une nuit noire au cœur de Paris, au pied de la coupole des Invalides brillant de tous ses ors ? Patrick Hourcade traque les rondes bosses, l'objectif recouvert d'un bas noir comme le visage d'un pilleur d'images. Il s'approche au plus près des œuvres pour en saisir un angle inattendu, un cadrage particulier. »

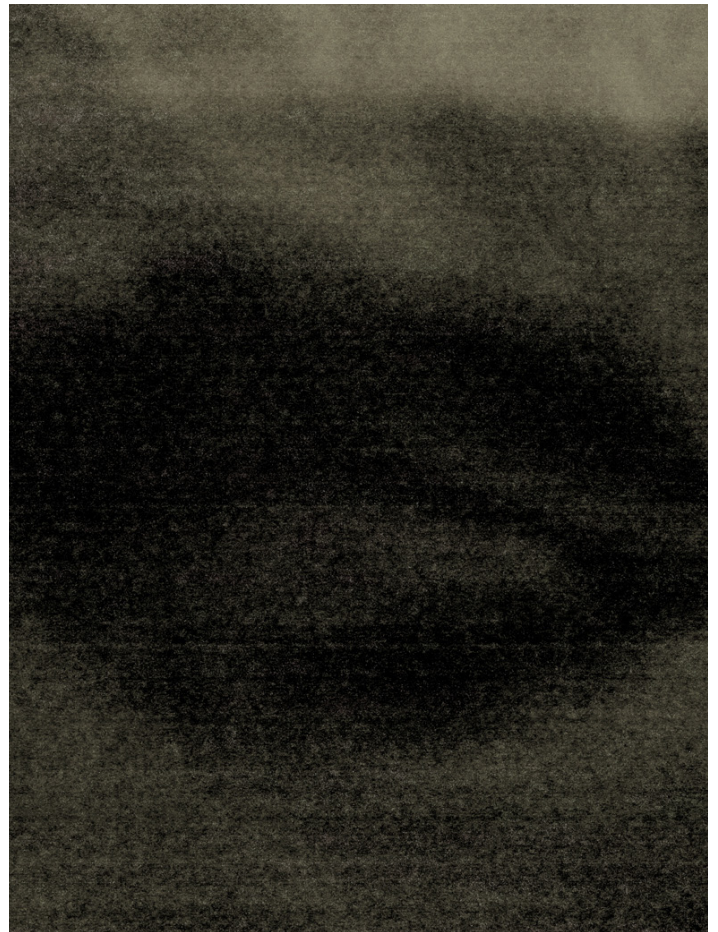


La Chute, 2015
60 x 55 cm
tirage /12

Élève d'**André Chastel**, Patrick Hourcade a été directeur artistique au magazine *Vogue Paris*. Il a travaillé avec **Guy Bourdin** et **Helmut Newton**.

Depuis les années 2000 il travaille un style pictorialiste de la photographie et a présenté en 2011 sa première collection, « *La Puissance d'Aimer* » à la chapelle Saint Louis de la Salpêtrière, puis au réfectoire des Cordeliers, en 2015 « *Nuit, le Pouvoir de l'Obscur* ».

Artiste pluriel, il poursuit une esthétique personnelle au fil d'installations vidéos « *Avis Alba* » en 2014 « *Hic Tamen Vivit* » en 2016. Il crée également des scénographies pour le château de Versailles, « *18', aux Sources du Design* » en 2014, « *Fêtes et divertissements à la Cour* » en 2016. Il se consacre aussi à l'écriture, sa première pièce de théâtre, « *Ad Vitam Aeternam* » est éditée en 2015 par Michel de Maule.



L'oeil de Wissant, 2016
220 x 160 cm
tirage /6

Expositions

2015 - *Nuit, le Pouvoir de l'Obscur*,
Réfectoire des Cordeliers, Paris
2011 - *La Puissance d'Aimer*, Chapelle de
Saint Louis de la Salpêtrière, Paris

Publication

2015 - *Ad Vitam Aeternam*, Editions de Maule

Galerie Françoise Livinec

24, rue de Penthièvre
75008 Paris

+33 (0)1 40 07 58 09
contact@francoiselivinec.com
www.francoiselivinec.com

Du mardi au samedi de 11h à 19h

Scénographies

2016/2017 - *Fêtes et divertissements à la Cour*,
Château de Versailles
2014/2015 - *Le 18', aux sources du Design*,
Château de Versailles

Vidéos

2014 - *Avis Alba*, Réalisation vidéographique

contact presse
Art & Communication
Sylvie Lajotte-Robaglia
sylvie@art-et-communication.fr
+33 (0)6 72 59 57 34