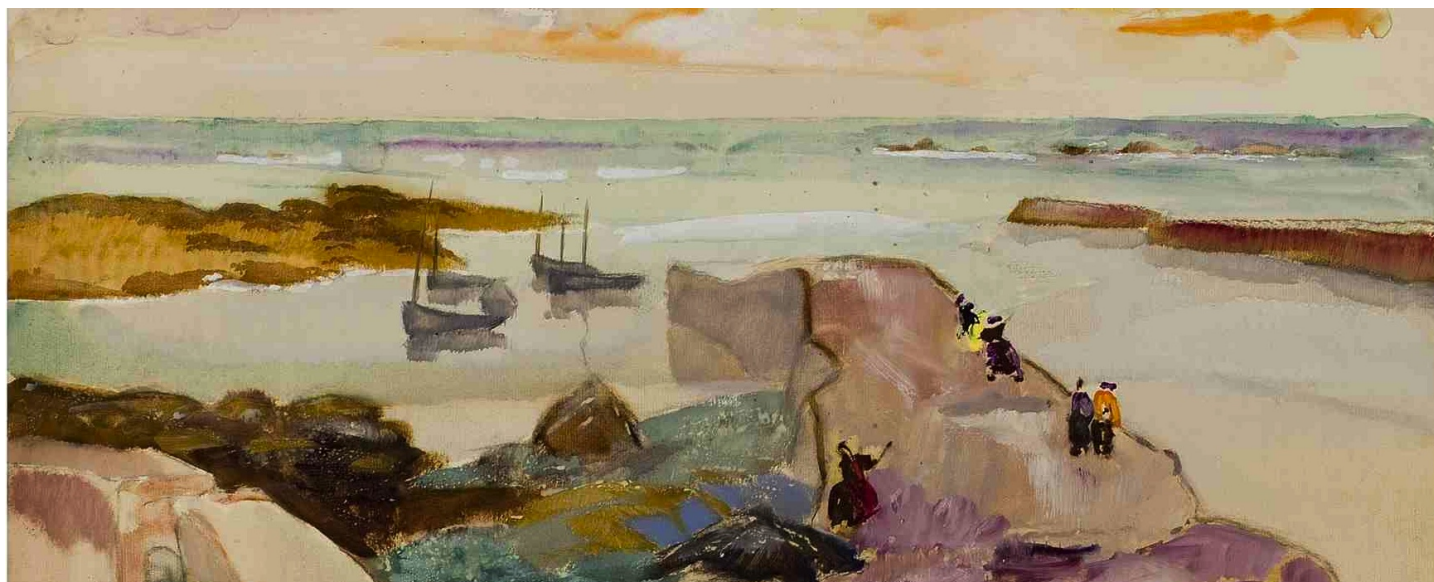


Paul-Auguste Masui

Paul-Auguste Masui

Du 02 décembre 2018 au 31 janvier 2019

Vernissage le 02 décembre 2018



Communiqué de presse

La Galerie Françoise Livinec a le plaisir de présenter une exposition monographique de Paul Auguste Masui, à partir du 2 décembre dans l'espace de la Galerie Matignon.

Paul-Auguste Masui

(1888, Luxembourg - 1981, Belgique)

Présentation d'une sélection d'oeuvres des années 20 de Paul-Auguste Masui, expressionniste belge en Bretagne.

« Si la peinture de Masui est témoin de son temps, elle est aussi intemporelle avec sa force de suggestion, sa palette superbe, sa personnalité singulière. »

Catherine Puget

ancienne conservatrice du Musée de Pont-Aven

Quand il évoque le paysage, Paul-Auguste Masui sous-entend la relation très étroite existant entre les habitants et la nature à laquelle ils sont exposés, avec l'architecture qui les abrite et avec les rituels qui s'y déploient.

La fluidité de son pinceau exprime l'union des pêcheurs avec la mer, la domination de cet élément dangereux : ce sont désormais des marins en gloire.

Les couleurs explosives de sa palette unifient nature et personnages, ces derniers devenus parfois indistincts. Il célèbre la communion intime entre l'homme et la nature.

Ses compositions simplifiées, aux frontières de l'abstraction, restituent la gravité et la religiosité des mouvements de procession dans une longue déferlante humaine.

La rencontre de Masui avec cette archaïque beauté l'a conduit à opérer une révolution picturale dans laquelle il a donné libre cours à sa personnalité. Plus son tempérament s'y dévoile, mieux il exprime la singularité de la Bretagne. Ce souffle personnel offre un supplément d'âme à toutes ses oeuvres.

Sélection d'expositions

2019 - Un expressionniste en Bretagne, Galerie Françoise Livinec, Paris, France

2017 - Ailleurs est ici, École des Filles, Huelgoat, France
2015 - Briser le toit de la maison - Le sacré dans l'art, École des filles, Huelgoat, France

2013 - Quel temps fait-il ? Un climat de tableaux modernes et contemporains, Ecole des filles,

Huelgoat, France
2012 - Pierre qui roule ? - Les figures du paysage, Ecole des filles, Huelgoat, France

20 **Françoise Livinec** expressionniste en Bretagne, Espace 24, rue de Penthèvre Rétrospective de l'oeuvre
75008 Paris

+33 (0)1 40 07 58 09
contact@francoiselivinec.com
www.francoiselivinec.com

bretonne, Musée de Pont-Aven, Pont-Aven, France2006 - Les peintres de Bretagne, Musée de Pont-Aven, Pont-Aven, France

Collections publiques - Musée des Beaux-Arts, Tournai, Belgique- Musée Charlier, Bruxelles, Belgique- Musée Communal d'Ixelles, Bruxelles, Belgique- Musée des Beaux-Arts de Mons, Belgique- Musée Royale de Mariemont, Belgique- Musée Carnavalet, Paris, France- Musée des Beaux-Arts, Quimper, France- Musée Communal, Bruxelles, France- Musée Thijl Ulenspiegel, Damme, Belgique- Musée des Beaux-Arts, Verviers, Belgique- Musée du château de Cagnes-sur-Mer, France- Musée Victoria and Albert, Londres, Angleterre- Centre de la gravure et de l'image imprimée, La Louvière, Belgique- Library of Congress, Washington, Etats-Unis- Cabinet des Estampes, Genève, Suisse- Musée de Pont-Aven, Pont-Aven, France- Chalcographie de Bruxelles, Bruxelles, Belgique- Cabinet des Estampes, Bibliothèque Royale Albert 1er, Bruxelles, Belgique

Vernissage Dimanche 2 décembre

Informations : contact@francoiselivinec.com

Vues d'exposition



Paul-Auguste Masui

Paul-Auguste Masui

**Françoise
Livinec**

24, rue de Penthièvre
75008 Paris

+33 (0)1 40 07 58 09
contact@francoiselivinec.com
www.francoiselivinec.com

Paul-Auguste Masui



Paul-Auguste Masui

Retour de pêche, 1926

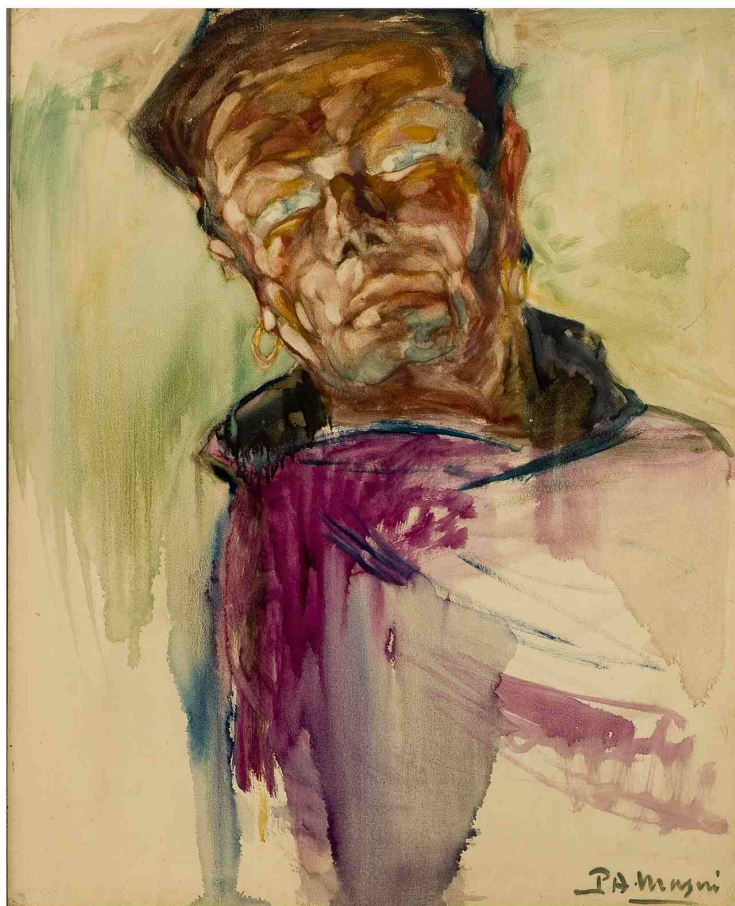
Aquarelle rehaussée de gouache

62 x 72 cm

signé en bas à droite

N° Inv. PAM1926_13

Paul-Auguste Masui



Paul-Auguste Masui

Portrait de marin, 1926

Aquarelle et gouache sur papier

62 x 50 cm

Signée en bas à droite

N° Inv. PAM1930_01

Paul-Auguste Masui



Paul-Auguste Masui

Marins dans un canot, 1926

Aquarelle et gouache sur papier

73 x 64 cm

Signé et daté en bas à droite

N° Inv. PAM1926_1

Paul-Auguste Masui



Paul-Auguste Masui

Pardon des enfants, 1926

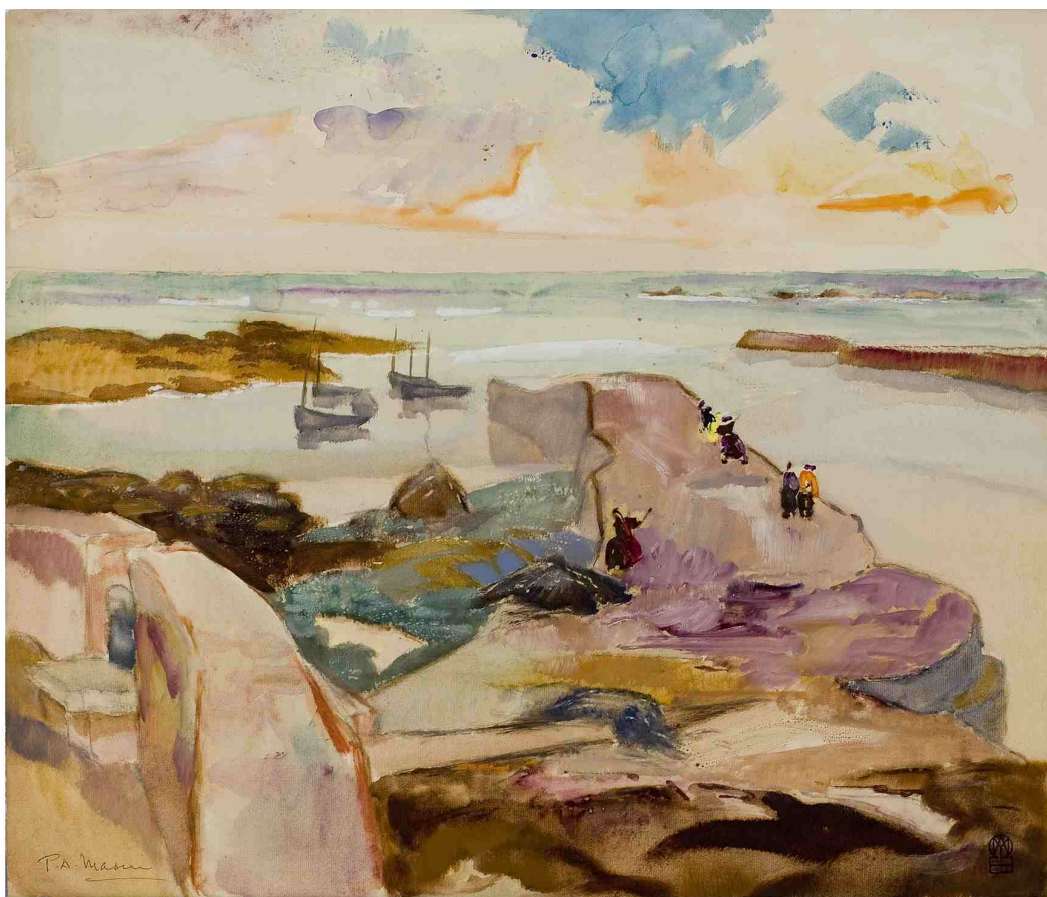
Huile sur toile

60 x 70 cm

Signé en bas à gauche

N° Inv. PAM1926_3

Paul-Auguste Masui



Paul-Auguste Masui

Le Port, 1926

Aquarelle rehaussée de gouache

62 x 72 cm

signé en bas à gauche

N° Inv. PAM1926_14

**Françoise
Livinec**

24, rue de Penthièvre
75008 Paris

+33 (0)1 40 07 58 09
contact@francoiselivinec.com
www.francoiselivinec.com

Paul-Auguste Masui



Paul-Auguste Masui

Marins au panier, 1926

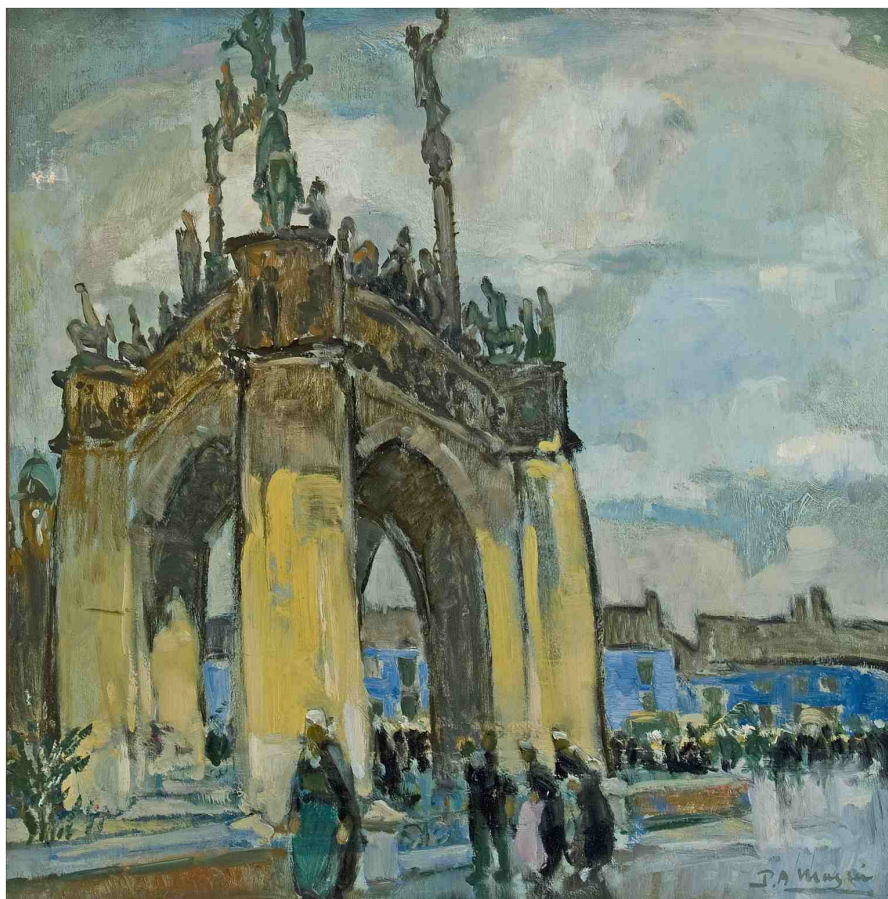
Aquarelle rehaussée de gouache

62 x 72 cm

Signée en bas à gauche

N° Inv. PAM1926_10

Paul-Auguste Masui



Paul-Auguste Masui

Calvaire de Pleyben, 1926

Huile sur toile

72 x 72 cm

signé en bas à droite

N° Inv. PAM1926_15

**Françoise
Livinec**

24, rue de Penthièvre
75008 Paris

+33 (0)1 40 07 58 09
contact@francoiselivinec.com
www.francoiselivinec.com

Paul-Auguste Masui



Paul-Auguste Masui

Marins accoudés, 1926

Aquarelle rehaussée de gouache

62 x 72 cm

signé en bas à gauche

N° Inv. PAM1926_12

**Françoise
Livinec**

24, rue de Penthièvre
75008 Paris

+33 (0)1 40 07 58 09
contact@francoiselivinec.com
www.francoiselivinec.com

Paul-Auguste Masui



Paul-Auguste Masui

Le moulin à vent. Camaret, circa 1920

Huile sur toile

60 x 70 cm

Signée en bas à droite

N° Inv. PAM_07