

Communiqué de presse

La Galerie Françoise Livinec a le plaisir de présenter une exposition hommage à l'artiste Pierre Célice, avec des oeuvres de Bertrand Créac'h et Bang Hai Ja, intitulée Jambage. L'énergie du signe, à partir du 28 avril dans l'espace de la Galerie Penthievre.

Présentation de sculptures de Bertrand Créac'h.

Pierre Célice

Au début des années 70, il travaille dans l'atelier de lithographie de Peter Bramsen qui réunit les artistes internationaux de Cobra. Il prend connaissance du travail de Bram Van Velde, Pierre Alechinsky, Asger Jorn et Karel Appel. La fréquentation de cet atelier l'amène naturellement à rompre avec la figuration.

Cherchant inlassablement des signes dans le monde environnant, la rue, le métro, fasciné par le pouvoir absorbant de la signalétique ambiante, Pierre Célice intègre dans son oeuvre une iconographie multiple. Exigeant, il passe par une longue réflexion sur la composition. Il utilise pour cela des papiers colorés qu'il colle sur sa toile afin de modifier l'équilibre des couleurs, tout en conservant leurs intensités.

De la couleur au geste, l'oeuvre n'est jamais immobile. Se rapprochant parfois de l'esthétique des graffitis, son oeuvre s'en différencie par les moyens - dessins, peintures, collages - et les aspirations. L'artiste ne donne pas de signification à ces signes, il cherche avant tout, la subtilité des accords de couleurs et de formes, déployant un vocabulaire plastique unique.

Entre énergie de la rue et esthétique de l'atelier, son oeuvre est présente dans les collections, entre autres, du Musée d'Art moderne de la Ville de Paris et de la Tate à Londres.

Sélection d'expositions

2019 - Solo Show, Galerie Françoise Livinec, Paris, France

2015 - Pierre Célice de Paris à Anvers, Centre d'Art Maurice Verbaet, Anvers, Belgique

2010 - Du sol au plafond, Carte blanche à Pierre Célice, Musée d'Évreux, France

2007 - Activités, Galerie Agnès b., Paris, France

20 **Françoise Livinec** | Maison des Arts, Malakoff 24, rue de Penthievre
75008 Paris

+33 (0)1 40 07 58 09
contact@francoiselivinec.com
www.francoiselivinec.com

2006 - Pierre Célice, La Réserve, Arcueil, France

2003 - Tapis, Mobilier national à la manufacture des Gobelins, Paris, France

2001 - Rétrospective, Atelier de la Manufacture des Billets, Paris, France

Collections publiques

- Musée d'Art Moderne de la Ville de Paris, France

- Tate, Londres, Angleterre

- Fonds National d'Art Contemporain, Paris, France

- FRAC Haute Normandie, France

- FRAC Languedoc-Roussillon, France

Vernissage le 28 avril

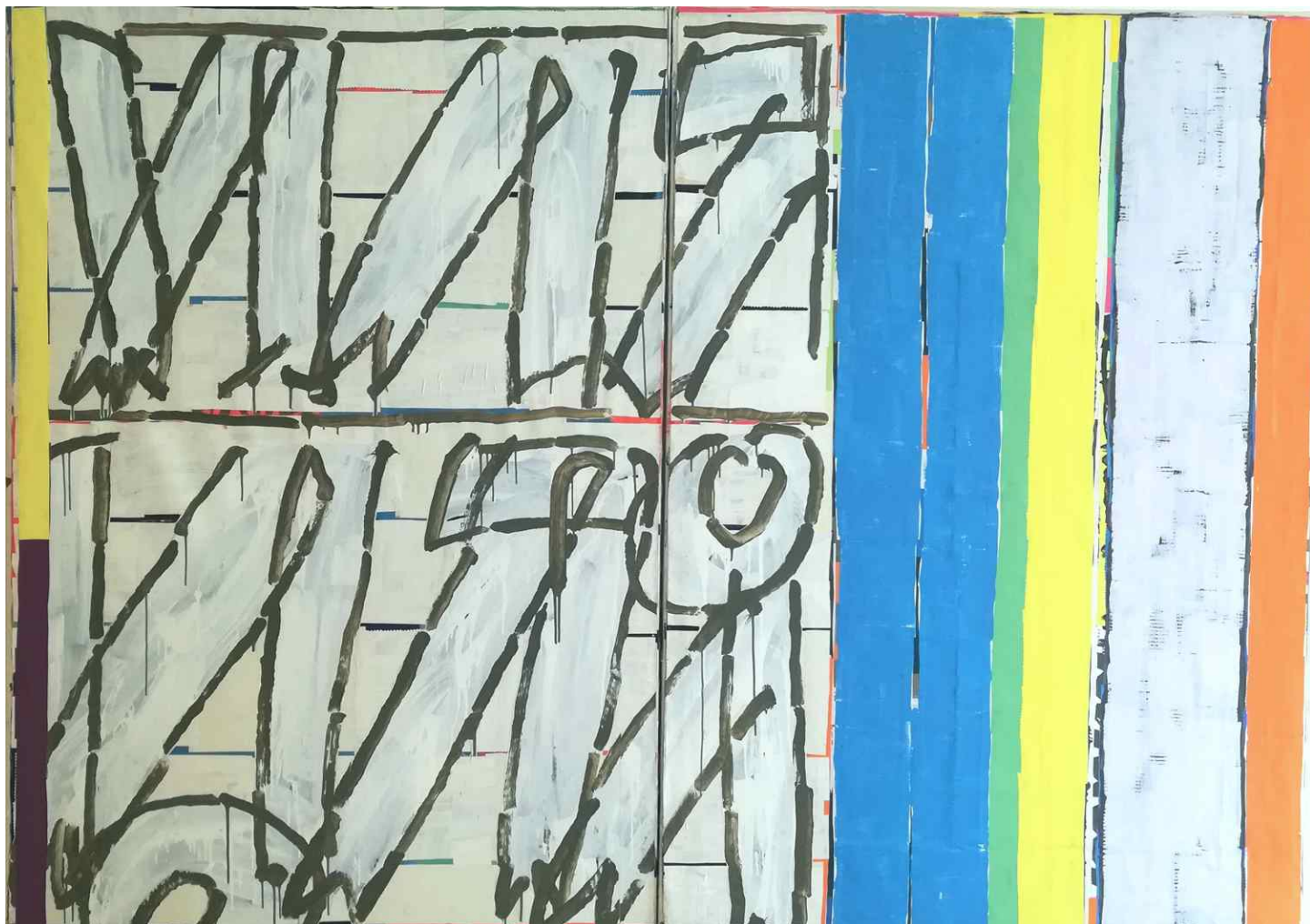
Informations contact@francoiselivinec.com

Vues d'exposition



Legende : Sans titre de Pierre Célice et les Stèles de Bertrand Créac'h

Pierre Célice



Pierre Célice

Sans titre, 2000

Acrylique et collages sur toile

200 x 280 cm

signé au dos

N° Inv. PC2000_18

**Françoise
Livinec**

24, rue de Penthièvre
75008 Paris

+33 (0)1 40 07 58 09
contact@francoiselivinec.com
www.francoiselivinec.com

Bertrand Créac'h



Bertrand Créac'h

Élévation, 2015

Bois iroko noirci

200 x 15 cm

N° Inv. BC2016_2

**Françoise
Livinec**

24, rue de Penthière
75008 Paris

+33 (0)1 40 07 58 09
contact@francoiselivinec.com
www.francoiselivinec.com

Pierre Célice



Pierre Célice

Sans titre, 2016

Acrylique et collages sur toile

116 x 146 cm

signée au dos

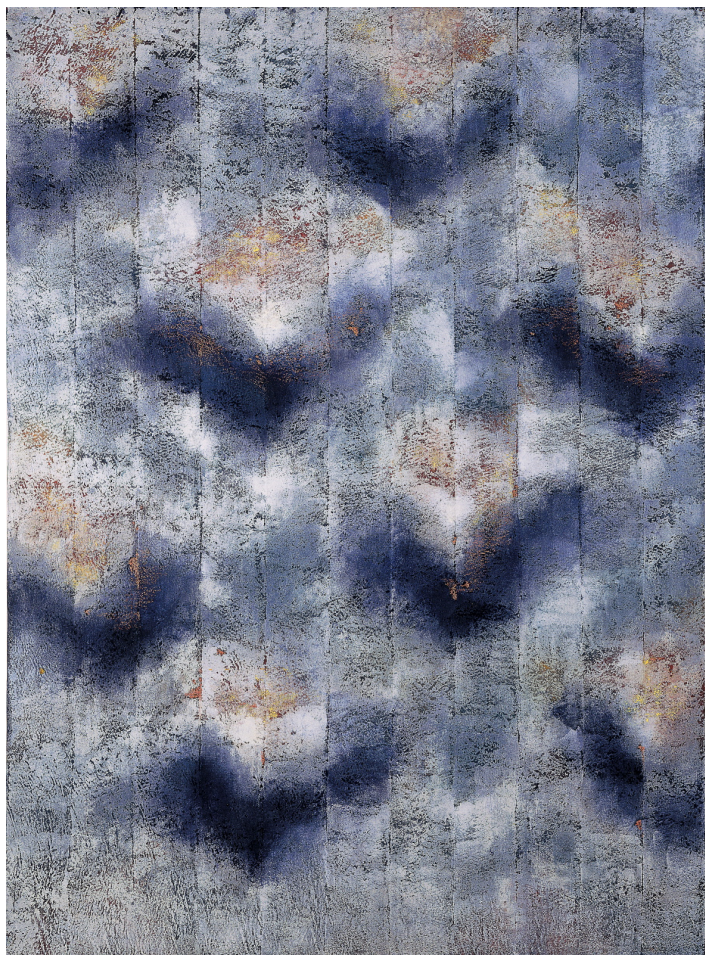
N° Inv. PC2016_02

**Françoise
Livinec**

24, rue de Penthièvre
75008 Paris

+33 (0)1 40 07 58 09
contact@francoiselivinec.com
www.francoiselivinec.com

Bang Hai Ja



Bang Hai Ja

Envol, 2000

Pigments naturels sur géotextile

200 x 146 cm

Signé au dos

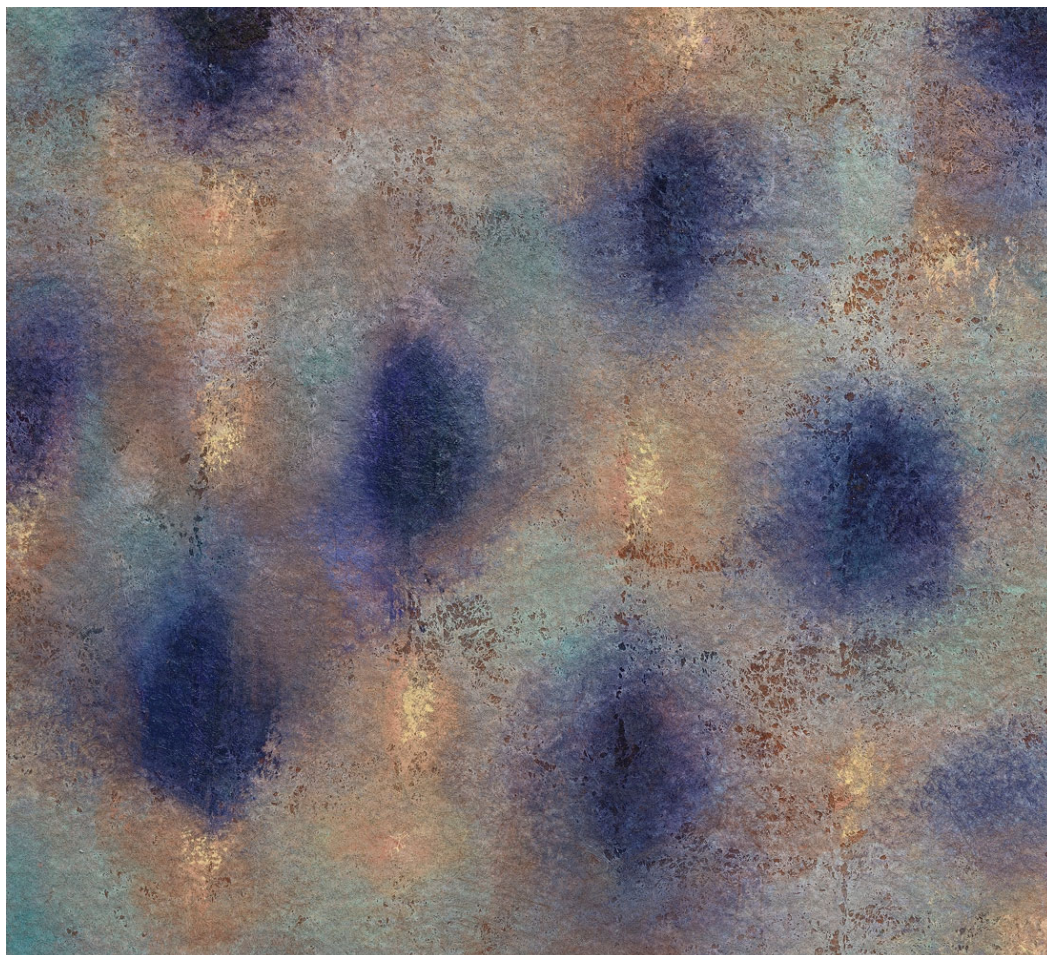
N° Inv. BHJ15110008

**Françoise
Livinec**

24, rue de Penthièvre
75008 Paris

+33 (0)1 40 07 58 09
contact@francoiselivinec.com
www.francoiselivinec.com

Bang Hai Ja



Bang Hai Ja

Matière-Lumière, 2004 - 2016
Pigments naturels sur géotextile
40.8 x 44 cm
Signée et datée au dos
N° Inv. BHJ2004_5