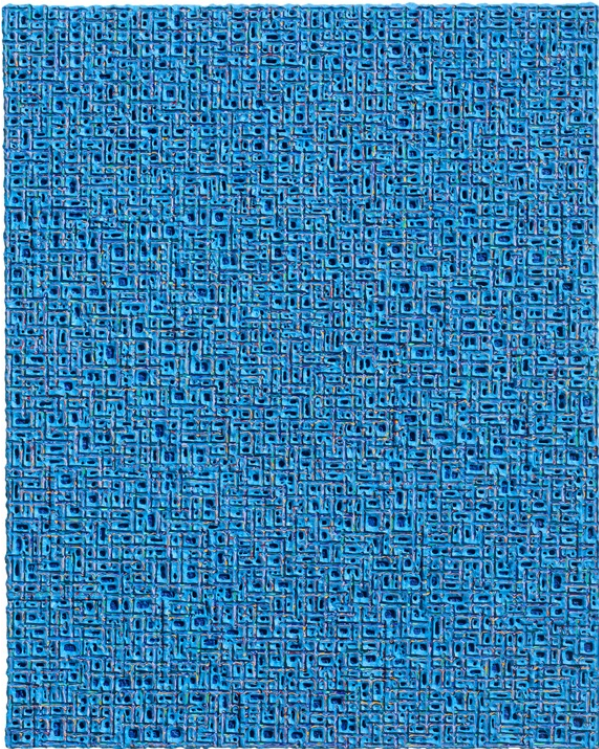


**Accrochage collectif**

Jeanne Coppel, Paul-Auguste Masui, Kim Tae Ho

Du 21 octobre 2019 au 27 novembre 2019



## Communiqué de presse

La Galerie Françoise Livinec a le plaisir de présenter une exposition monographique de Paul Auguste Masui, à partir du 2 décembre dans l'espace de la Galerie Matignon.

**Paul-Auguste Masui**

(1888, Luxembourg - 1981, Belgique)

Présentation d'une sélection d'oeuvres des années 20 de Paul-Auguste Masui, expressionniste belge en Bretagne.

« Si la peinture de Masui est témoin de son temps, elle est aussi intemporelle avec sa force de suggestion, sa palette superbe, sa personnalité singulière. »

**Catherine Puget**

ancienne conservatrice du Musée de Pont-Aven

Quand il évoque le paysage, Paul-Auguste Masui sous-entend la relation très étroite existant entre les habitants et la nature à laquelle ils sont exposés, avec l'architecture qui les abrite et avec les rituels qui s'y déploient.

La fluidité de son pinceau exprime l'union des pêcheurs avec la mer, la domination de cet élément dangereux : ce sont désormais des marins en gloire.

Les couleurs explosives de sa palette unifient nature et personnages, ces derniers devenus parfois indistincts. Il célèbre la communion intime entre l'homme et la nature.

Ses compositions simplifiées, aux frontières de l'abstraction, restituent la gravité et la religiosité des mouvements de procession dans une longue déferlante humaine.

La rencontre de Masui avec cette archaïque beauté l'a conduit à opérer une révolution picturale dans laquelle il a donné libre cours à sa personnalité. Plus son tempérament s'y dévoile, mieux il exprime la singularité de la Bretagne. Ce souffle personnel offre un supplément d'âme à toutes ses oeuvres.

### Sélection d'expositions

2019 - Un expressionniste en Bretagne, Galerie Françoise Livinec, Paris, France

2017 - Ailleurs est ici, École des Filles, Huelgoat, France  
2015 - Briser le toit de la maison - Le sacré dans l'art, École des filles, Huelgoat, France

2013 - Quel temps fait-il ? Un climat de tableaux modernes et contemporains, Ecole des filles,

Huelgoat, France  
2012 - Pierre qui roule ? - Les figures du paysage, Ecole des filles, Huelgoat, France

20 **Françoise Livinec** expressionniste en Bretagne, Espace 24, rue de Penthievre Rétrospective de l'oeuvre  
75008 Paris

+33 (0)1 40 07 58 09  
[contact@francoiselivinec.com](mailto:contact@francoiselivinec.com)  
[www.francoiselivinec.com](http://www.francoiselivinec.com)

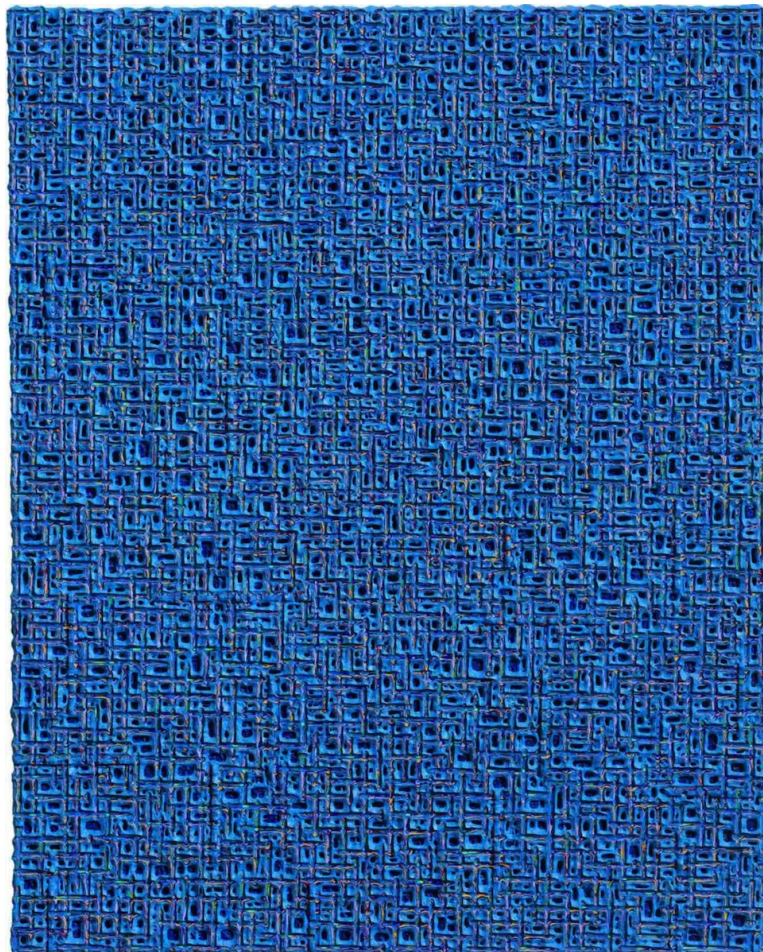
bretonne, Musée de Pont-Aven, Pont-Aven, France 2006 - Les peintres de Bretagne, Musée de Pont-Aven, Pont-Aven, France

Collections publiques - Musée des Beaux-Arts, Tournai, Belgique- Musée Charlier, Bruxelles, Belgique- Musée Communal d'Ixelles, Bruxelles, Belgique- Musée des Beaux-Arts de Mons, Belgique- Musée Royale de Mariemont, Belgique- Musée Carnavalet, Paris, France- Musée des Beaux-Arts, Quimper, France- Musée Communal, Bruxelles, France- Musée Thijl Ulenspiegel, Damme, Belgique- Musée des Beaux-Arts, Verviers, Belgique- Musée du château de Cagnes-sur-Mer, France- Musée Victoria and Albert, Londres, Angleterre- Centre de la gravure et de l'image imprimée, La Louvière, Belgique- Library of Congress, Washington, Etats-Unis- Cabinet des Estampes, Genève, Suisse- Musée de Pont-Aven, Pont-Aven, France- Chalcographie de Bruxelles, Bruxelles, Belgique- Cabinet des Estampes, Bibliothèque Royale Albert 1er, Bruxelles, Belgique

**Vernissage Dimanche 2 décembre**

**Informations : [contact@francoiselivinec.com](mailto:contact@francoiselivinec.com)**

## Kim Tae Ho



### **Kim Tae Ho**

*Internal Rythm 2015-9, 2015*

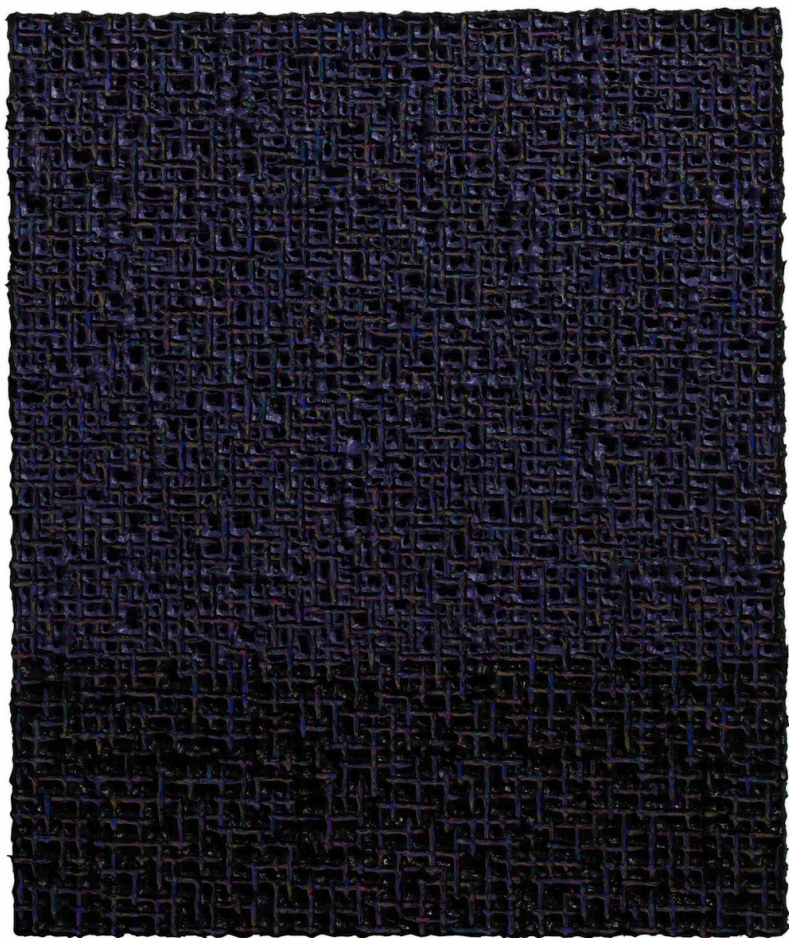
Acrylique sur toile

91,5 x 73 cm

Signé au dos

N° Inv. KTH16010001

Kim Tae Ho



**Kim Tae Ho**

*Internal Rhythm 2014-2, 2014*

Acrylique sur toile

73 x 61,5 cm

Signée au dos

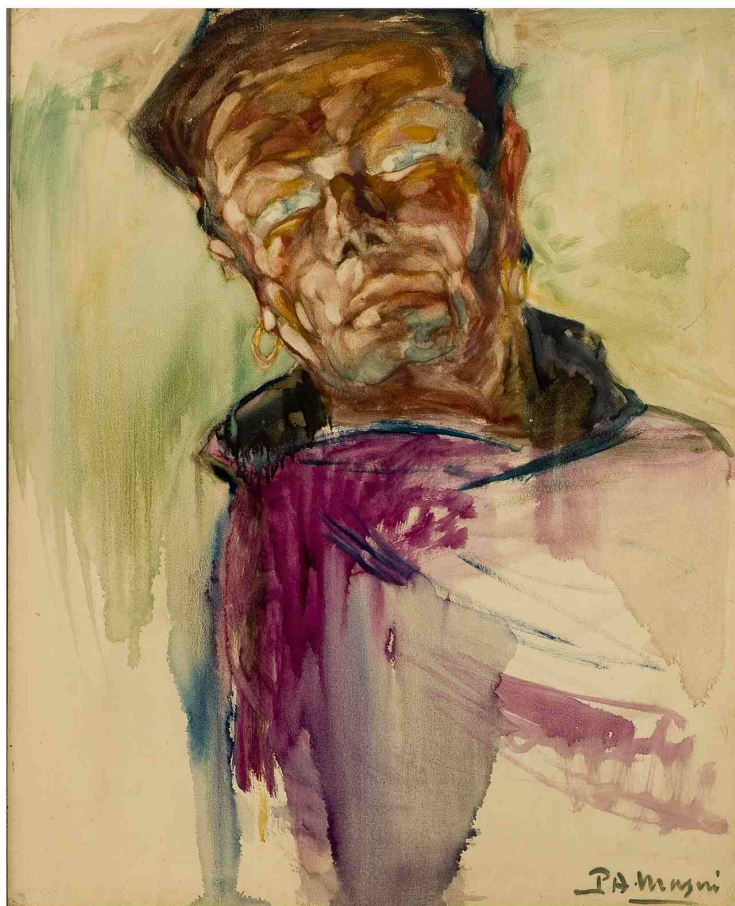
N° Inv. KTH16010002

**Françoise  
Livinec**

24,            rue de Penthièvre  
75008 Paris

+33 (0)1 40 07 58 09  
[contact@francoiselivinec.com](mailto:contact@francoiselivinec.com)  
[www.francoiselivinec.com](http://www.francoiselivinec.com)

## Paul-Auguste Masui



### **Paul-Auguste Masui**

*Portrait de marin*, 1926

Aquarelle et gouache sur papier

62 x 50 cm

Signée en bas à droite

N° Inv. PAM1930\_01