

Dossier de presse

Art Paris 2022

Grand Palais Ephémère

Thomas Andréa Barbey, Julie Béasse, Ricardo Cavallo, Pierre Célice, Salvatore Coccoluto, Bang Hai Ja, Patrick Hourcade, Hong Ilhwa, Takeshi Inaba, Jang Kwang Bum, Hur Kyung-Ae, Loic Le Groumellec, Minsoon Moon, Adjaratou Ouedraogo, Marjane Satrapi, Daniela Schlagenhaut, Zuka

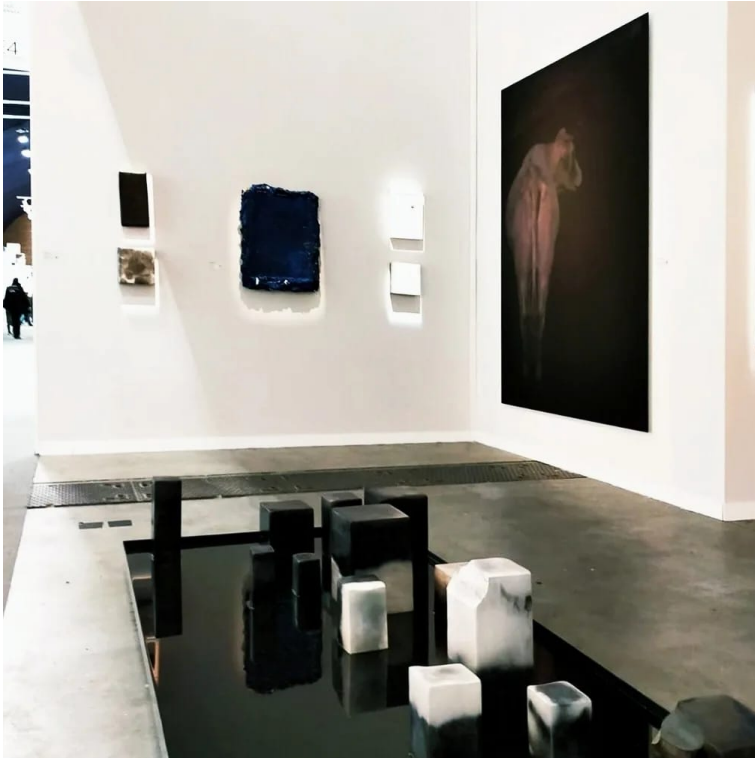
Lieu : Paris

Du 07 avril 2022 au 10 avril 2022

Vernissage le 06 avril 2022



Vues d'exposition



Art Paris 2022

Grand Palais Ephémère

Thomas Andréa Barbey, Julie Béasse, Ricardo Cavallo, Pierre Célice, Salvatore Cocoluto, Bang Hai Ja, Patrick Hourcade, Hong Ilhwa, Takeshi Inaba, Jang Kwang Bum, Hur Kyung-Ae, Loic Le Groumellec, Minsoon Moon, Adjaratou Ouedraogo, Marjane Satrapi, Daniela Schlagenhauf, Zuka

Vues d'exposition

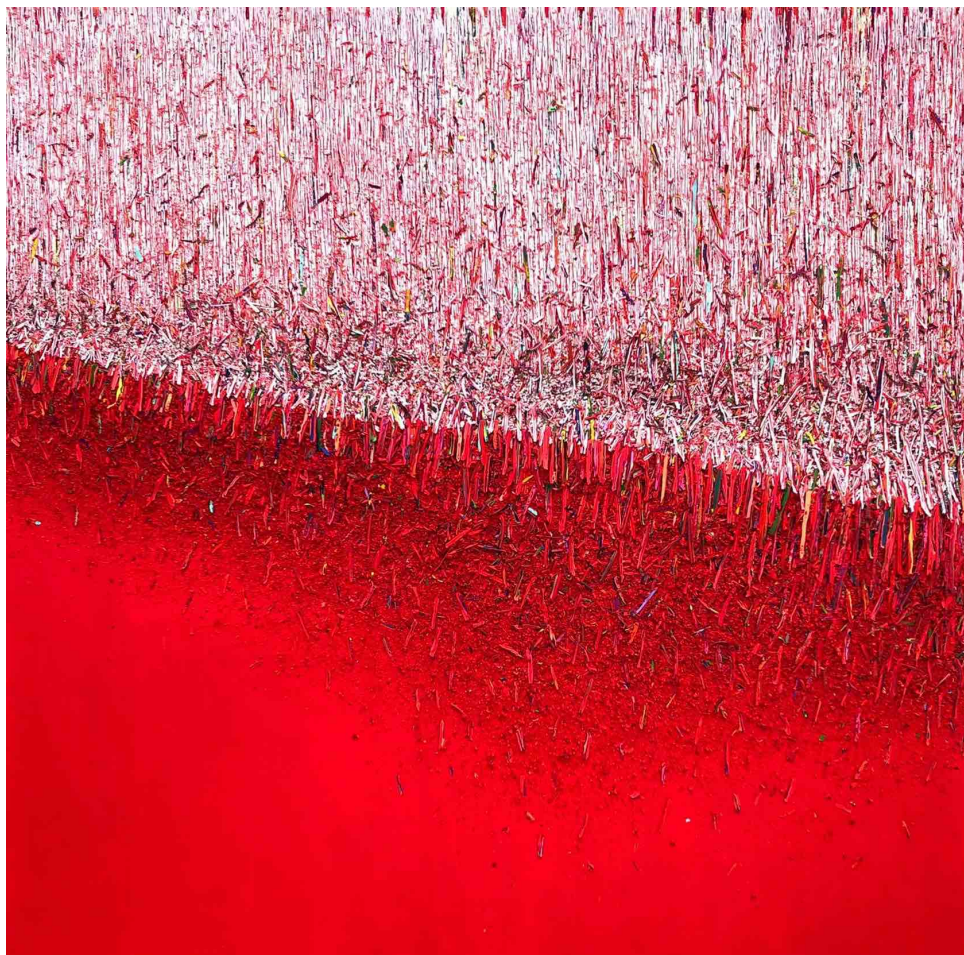


Art Paris 2022

Grand Palais Ephémère

Thomas Andréa Barbey, Julie Béasse, Ricardo Cavallo, Pierre Célice, Salvatore Coccoluto, Bang Hai Ja, Patrick Hourcade, Hong Ilhwa, Takeshi Inaba, Jang Kwang Bum, Hur Kyung-Ae, Loic Le Groumellec, Minsoon Moon, Adjaratou Ouedraogo, Marjane Satrapi, Daniela Schlagenhauf, Zuka

Hur Kyung-Ae



Hur Kyung-Ae

Sans titre (rouge), 2022

Acrylique sur toile

170 x 170 cm

Signé et daté au dos

N° Inv. HKA2022_10

**Françoise
Livinec**

24, rue de Penthièvre
75008 Paris

+33 (0)1 40 07 58 09
contact@francoiselivinec.com
www.francoiselivinec.com

Adjaratou Ouedraogo



Adjaratou Ouedraogo

Le sac de voyage, 2021

acrylique, pastel, pigment et fusain sur toile

87 x 53 cm

Signé en bas à droit et au dos

N° Inv. OA2021_010

**Françoise
Livinec**

24, rue de Penthièvre
75008 Paris

+33 (0)1 40 07 58 09
contact@francoiselivinec.com
www.francoiselivinec.com

Adjaratou Ouedraogo



Adjaratou Ouedraogo

Les graines de bonheur, 2021

Acrylique, Pigment, Pastel, Fusain sur toile

83 x 80 cm

Datée et signée en bas à droit et au dos

Galerie Françoise Livinec

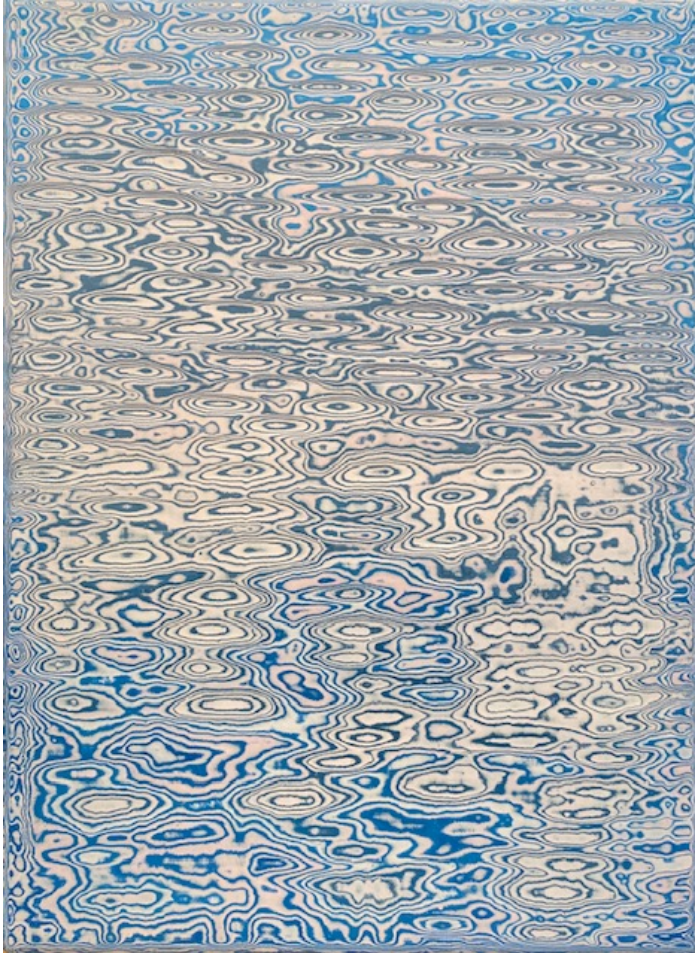
N° Inv. OA2021_29

**Françoise
Livinec**

24, rue de Penthièvre
75008 Paris

+33 (0)1 40 07 58 09
contact@francoiselivinec.com
www.francoiselivinec.com

Jang Kwang Bum



Jang Kwang Bum

Reffet B, 2016

Acrylique sur toile et ponçage

35,5 x 24,5 cm

Signé au dos

N° Inv. JKB2016_73

Adjaratou Ouedraogo



Adjaratou Ouedraogo

Mon enfant avant tout, 2020

Acrylique, Pigment, Pastel, Fusain sur toile

110 x 66 cm

Datée et signée en bas à droit et au dos

Galerie Françoise Livinec

N° Inv. OA2020_14

**Françoise
Livinec**

24, rue de Penthièvre
75008 Paris

+33 (0)1 40 07 58 09
contact@francoiselivinec.com
www.francoiselivinec.com

Loic Le Groumellec



Loic Le Groumellec

Croix, 2020

Lavis sur papier

25 x 18 cm

N° Inv. LLG2020_132

**Françoise
Livinec**

24, rue de Penthièvre
75008 Paris

+33 (0)1 40 07 58 09
contact@francoiselivinec.com
www.francoiselivinec.com

Jang Kwang Bum



Jang Kwang Bum

Montagne noire, 2021

Acrylique sur toile, ponçage

150 x 150 cm

signé et daté au dos

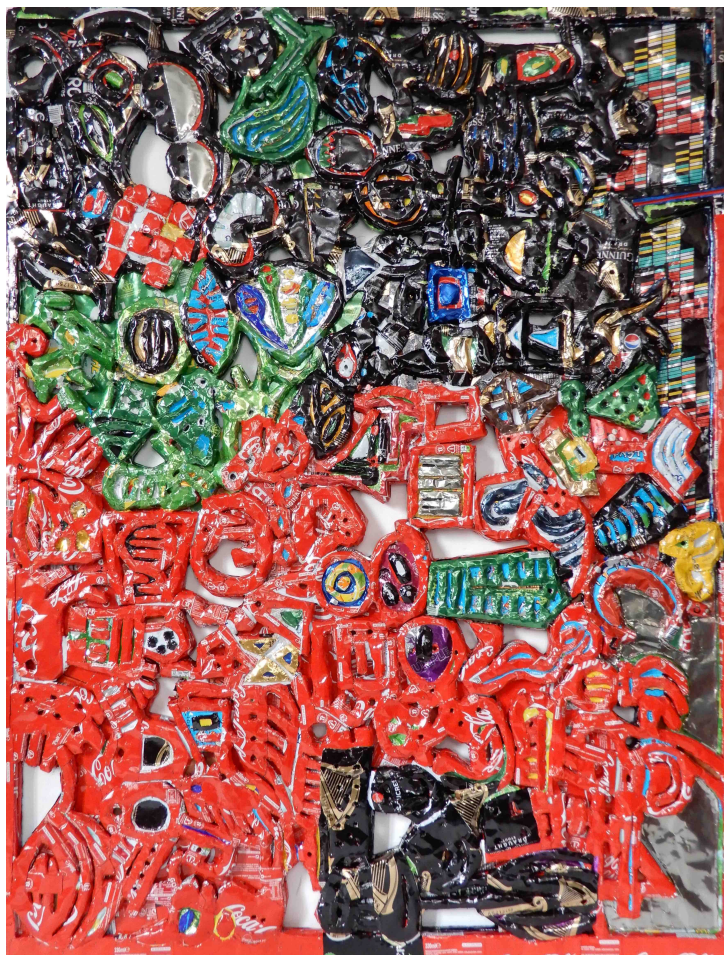
N° Inv. JKB2021_26

**Françoise
Livinec**

24, rue de Penthièvre
75008 Paris

+33 (0)1 40 07 58 09
contact@francoiselivinec.com
www.francoiselivinec.com

Takeshi Inaba



Takeshi Inaba

Cosmos, 2021

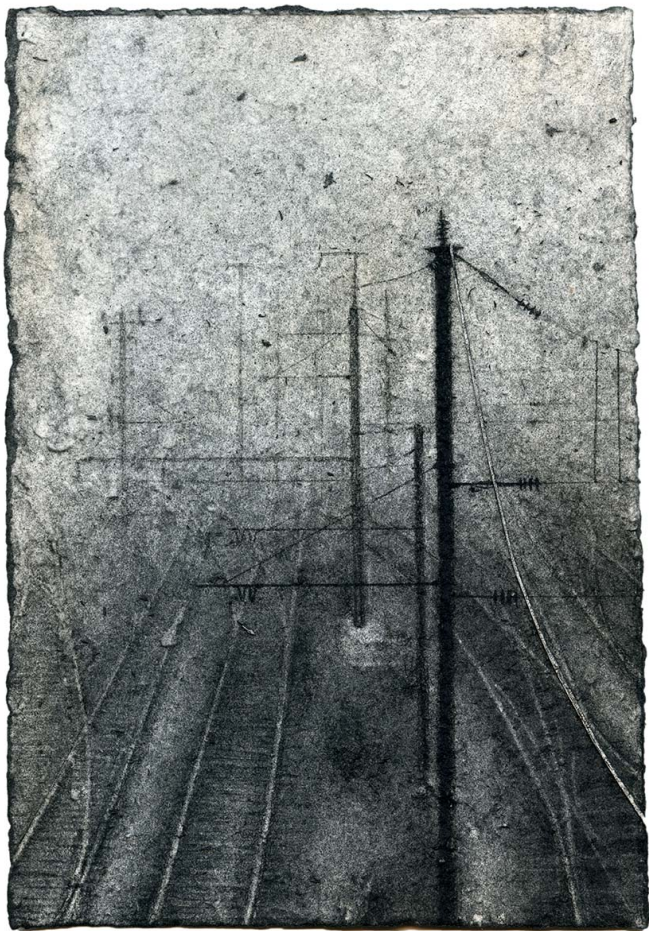
Technique mixte

120 x 92 cm

Au dos

N° Inv. TI2021_01

Julie Béasse



Julie Béasse

Sans titre, 2019

Série Nuageux dans l'ensemble

Pastel et pierre noire sur papier Arches

20,5 x 14 cm

Signé au dos

N° Inv. JB2019_01

**Françoise
Livinec**

24, rue de Penthièvre
75008 Paris

+33 (0)1 40 07 58 09
contact@francoiselivinec.com
www.francoiselivinec.com

Julie Béasse



Julie Béasse

Sans titre, 2019

Série Nuageux dans l'ensemble

Pastel et pierre noire sur papier Arches

14 x 21 cm

Signé au dos

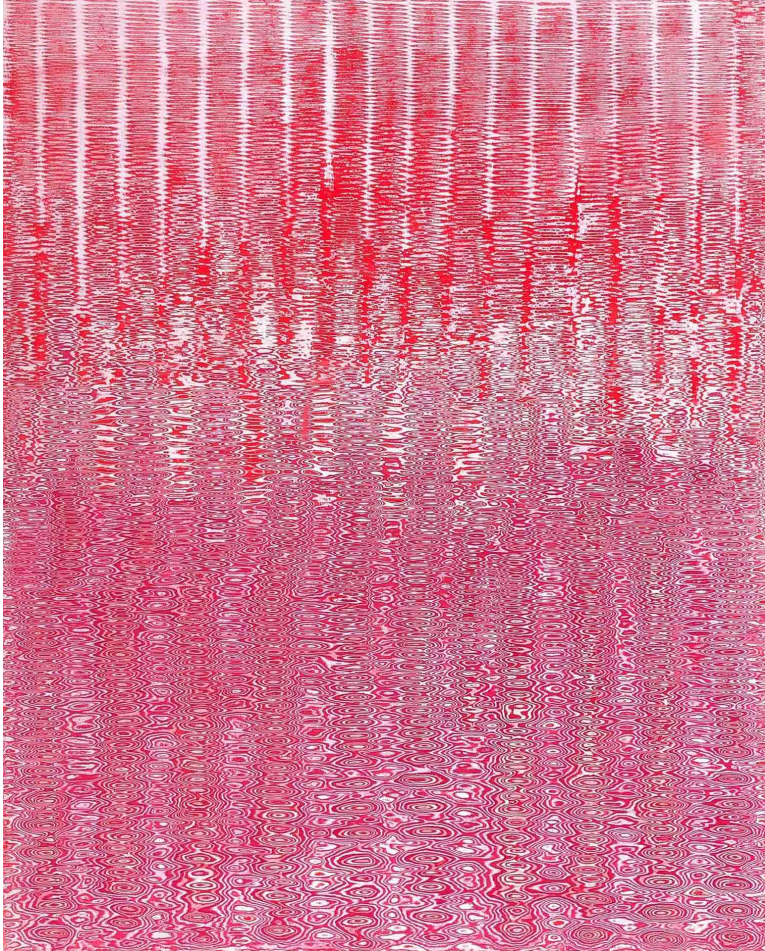
N° Inv. JB2019_02

**Françoise
Livinec**

24, rue de Penthièvre
75008 Paris

+33 (0)1 40 07 58 09
contact@francoiselivinec.com
www.francoiselivinec.com

Jang Kwang Bum



Jang Kwang Bum

Reffet R, 2022

Acrylique sur toile et ponçage

162 x 130 cm

Signé et daté au dos

N° Inv. JKB2022_1

Patrick Hourcade



Patrick Hourcade

La vache, 2009

Collection « Nuit, le Pouvoir de l'Obscur »

Papier pur coton photorag Hahnemühle 310g

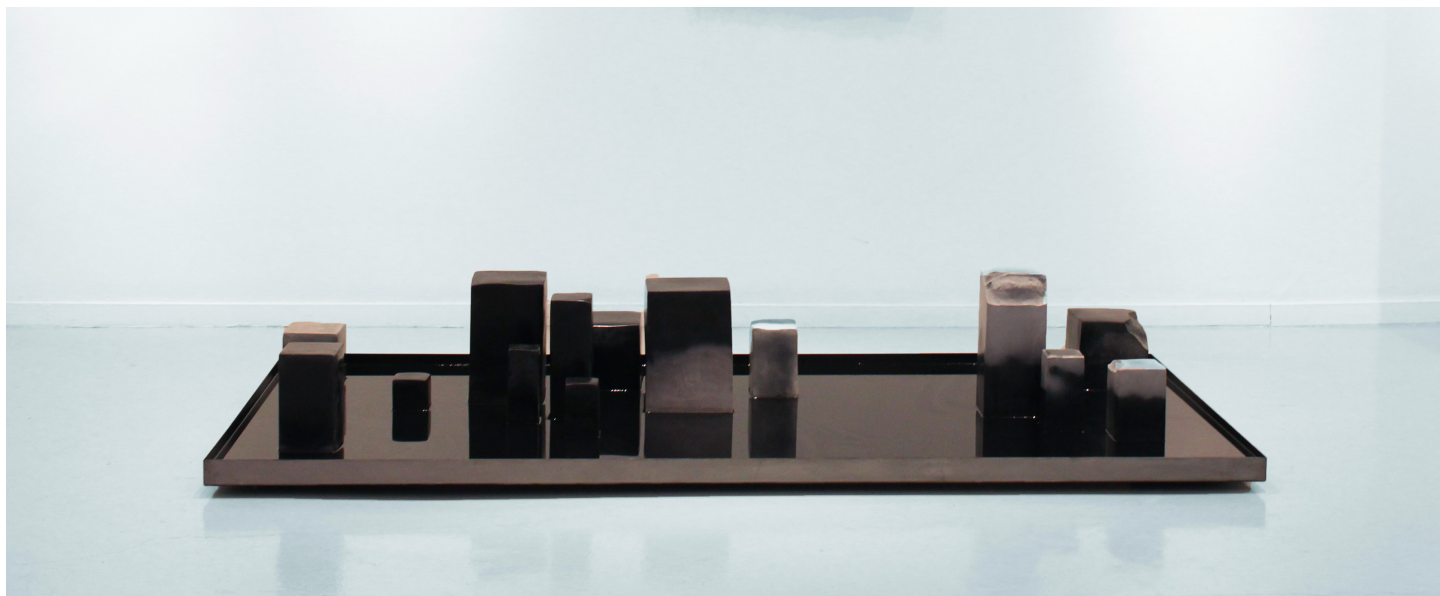
Image : 210 x 158 cm

Signé et daté au dos

« Nuit, le Pouvoir de l'Obscur »

N° Inv. PH2022_01

Minsoon Moon



Minsoon Moon

Contemplation, 2010-2022

Installation, Grès enfumé, Eau, Encre de chine

200 x 100 x 33 cm

N° Inv. MSM2022_7