

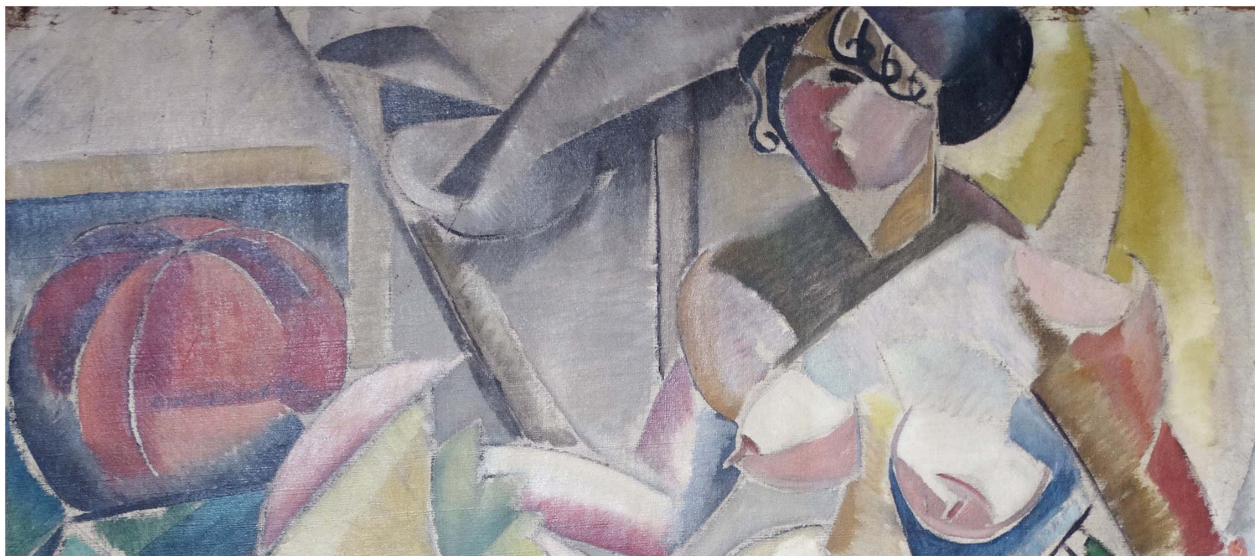


## Communiqué de presse

**Pour sa participation à Fine Art Paris la Biennale 2022, la galerie Françoise Livinec vous invite à une relecture de l'histoire de l'art du XXème siècle à travers les oeuvres de six femmes artistes pionnières.**

**Rendez-vous au Stand 21.**

## Vues d'exposition



### **Foire Fine Arts Paris La biennale 2022**

Carrousel du Louvre - Espace Le Nôtre

Thomas Andréa Barbey, Louise Barbu, Ronan Barrot, Julie Béasse, Juliette Bonhoure, Michel Carrade, Jeanne Coppel, Bang Hai Ja, Elvire Jan, Choi Jun-Kun, Jang Kwang Bum, Hur Kyung-Ae, André Marfaing, Bai Ming, Minsoon Moon, Daniela Schlagenhauf, Pierre Tal-Coat, Marie Vassilieff, Zuka