



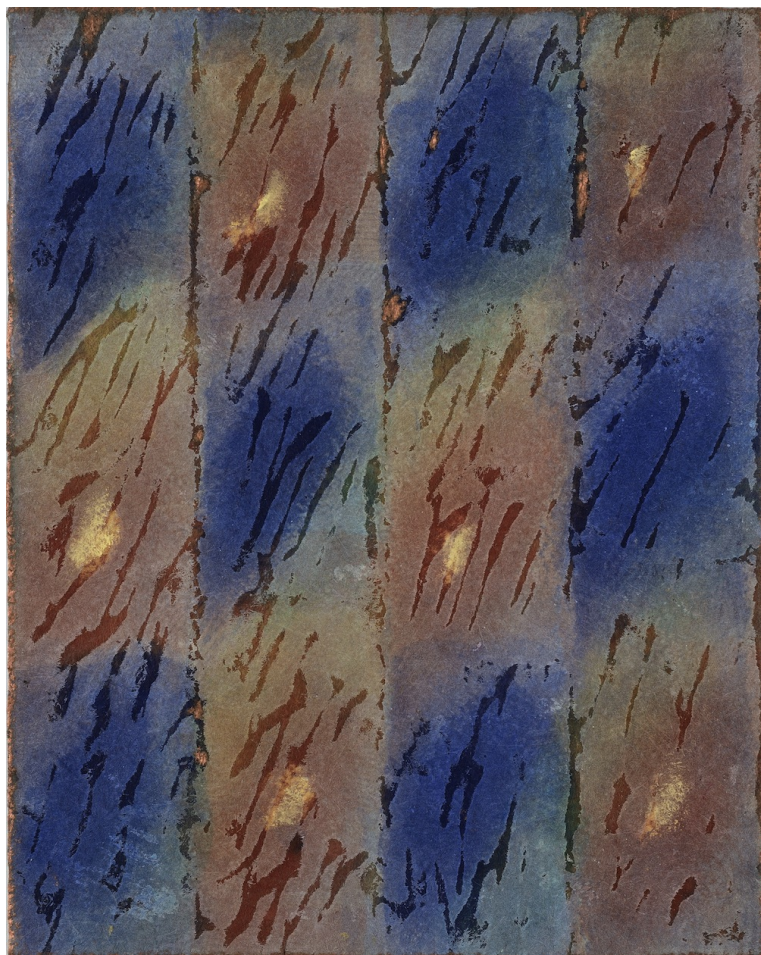
## Communiqué de presse

Cette exposition est un marabout affectif et artistique. Un jeu d'esprit qui, à partir d'une artiste, Elvire Jan (1904-1996), construit une suite de tableaux dont tous les peintres ont un lien les uns avec les autres.

Elvire exposait aux Réalités Nouvelles dont Jeanne Coppel (1896-1971), membre du comité à partir de 1956 sélectionnait les artistes. À son arrivée en France en 1961 Bang Hai Ja (1937-2022) a rencontré Elvire, dont elle est restée proche toute sa vie, spirituellement, artistiquement. Bang Hai Ja était un modèle d'artiste pour la génération suivante, en particulier pour Hur Kyung-Ae (née en 1977) et Jang Kwang Bum (né en 1972). De Séoul à Paris ils étaient attentifs aux engagements de leur aînée, dans cette filiation du Daensaehkwa. Bang Hai Ja et Wei Ligang (né en 1964) ont travaillé main dans la main durant l'été 2013 à l'école des filles, espace d'Art au Huelgoat. L'une des oeuvres acquises par le Musée Cernuschi est aujourd'hui exposée à Shanghai au Bund One Art Museum.

Entre l'année de l'Arménie et l'exposition des oeuvres de Bang Hai Ja au Centre Pompidou, la galerie est heureuse de présenter en partenariat avec l'Ambassade d'Arménie, l'Ambassade de Bulgarie, l'Ambassade de Corée, le centre culturel chinois, l'institut culturel roumain et l'association Sonamu, cette sélection d'oeuvres. Un accrochage émouvant, détonnant. Le fil rouge joyeux de l'amitié.

## Bang Hai Ja



### **Bang Hai Ja**

*Souffle de vie*, 2004

Pigments naturels sur papier géotextile

58 x 46 cm

Encadrement : 79 x 67 cm

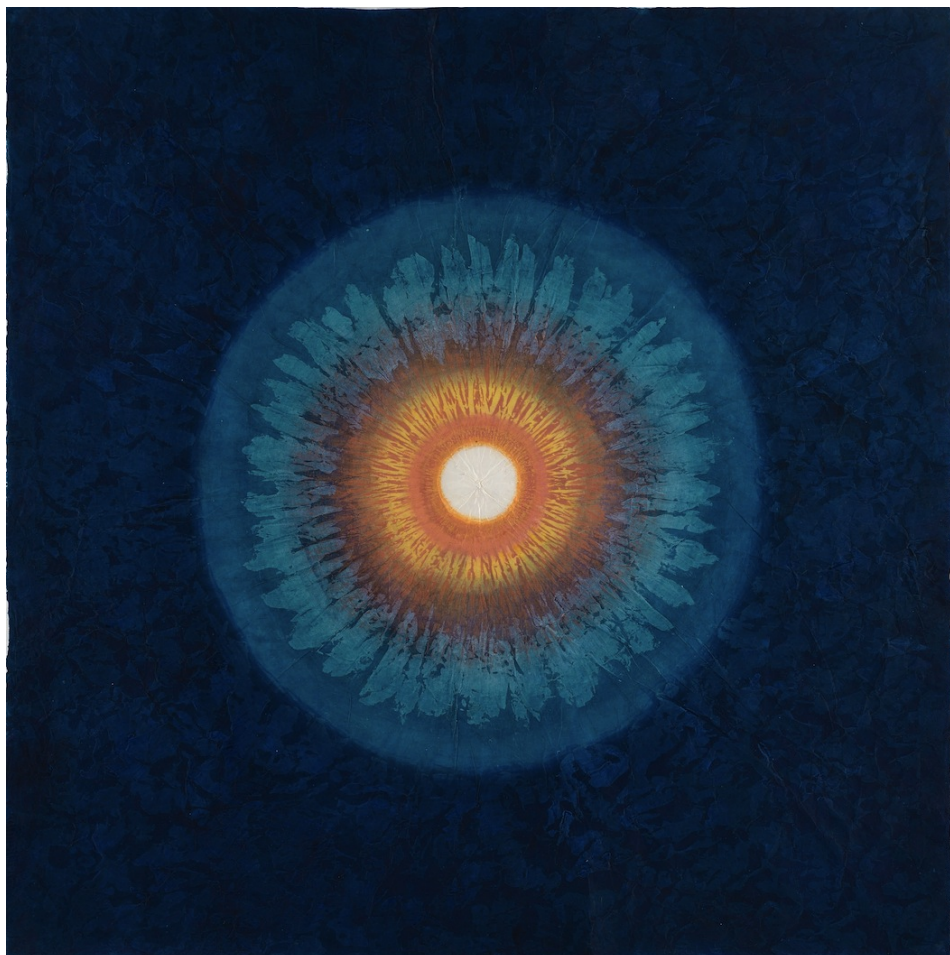
N° Inv. BHJ15110025

**Françoise  
Livinec**

24,                      rue de Penthièvre  
75008 Paris

+33 (0)1 40 07 58 09  
contact@francoiselivinec.com  
www.francoiselivinec.com

## Bang Hai Ja



### **Bang Hai Ja**

*Naissance de lumière*, 2014  
Pigments naturels sur papier  
127 x 127 cm  
Signée au dos  
N° Inv. BHJ\_2014\_1

**Françoise  
Livinec**

24,                      rue de Penthièvre  
75008 Paris

+33 (0)1 40 07 58 09  
contact@francoiselivinec.com  
www.francoiselivinec.com

# Jeanne Coppel



## Jeanne Coppel

*Dim*, 1968

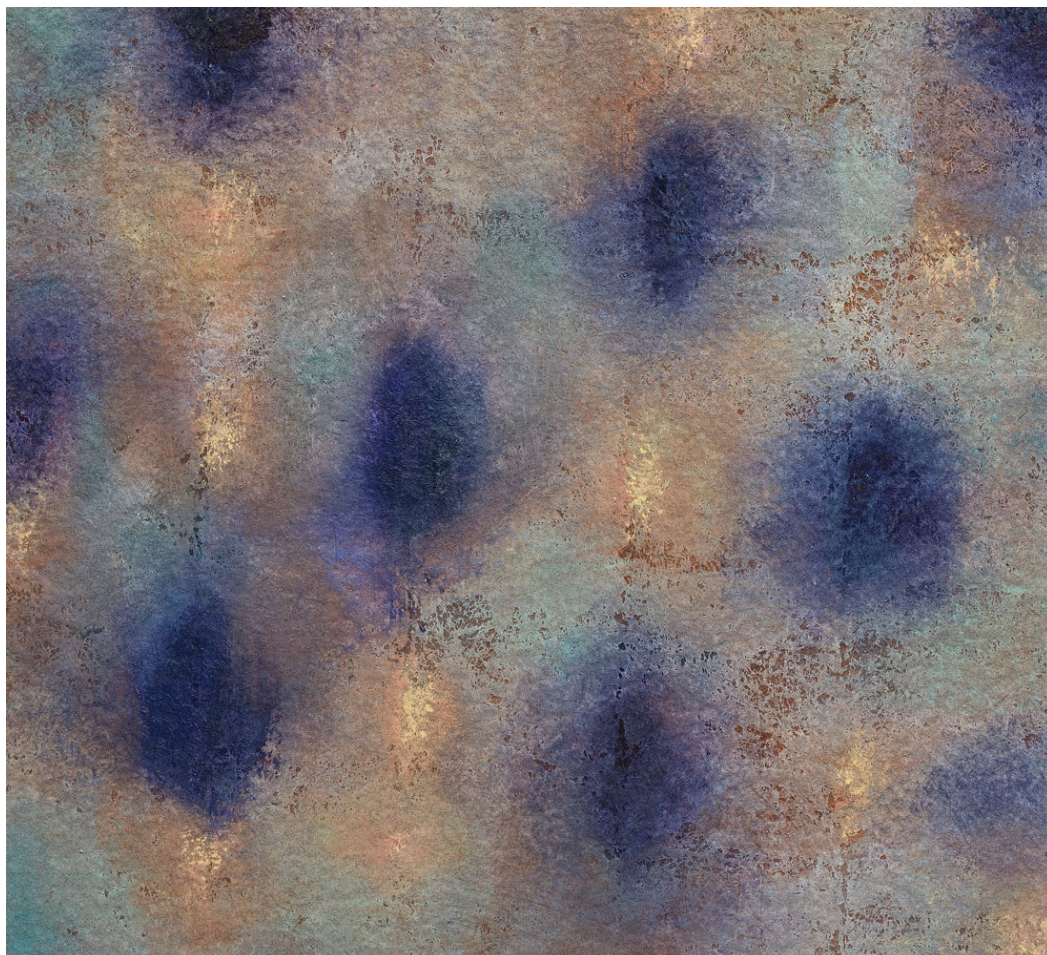
Collage et peinture sur papier journal

60 x 43 cm

Signé en bas à droite

N° Inv. JC15110001\_HL

## Bang Hai Ja



### **Bang Hai Ja**

*Matière-Lumière*, 2004 - 2016

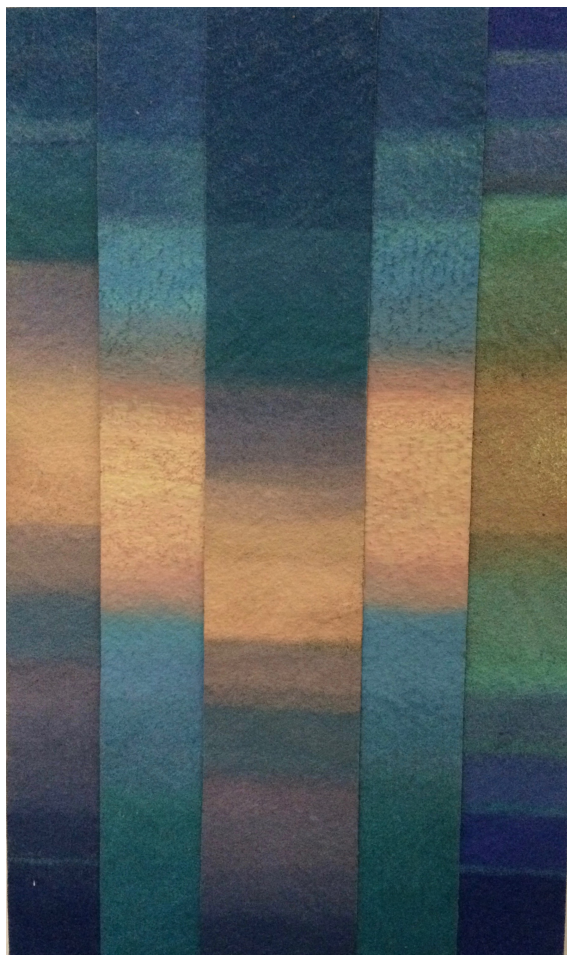
Pigments naturels sur géotextile

40.8 x 44 cm

Signée et datée au dos

N° Inv. BHJ2004\_5

## Bang Hai Ja



### **Bang Hai Ja**

*Sans titre*, 2015

Pigments naturels sur papier

60 x 35 cm

Encadrement : 81 x 55.5 cm

Daté et signé au dos

N° Inv. BHJ2015\_02

## Jeanne Coppel



### **Jeanne Coppel**

*Composition*, 1967

Assemblage de tissus

135 x 97 cm

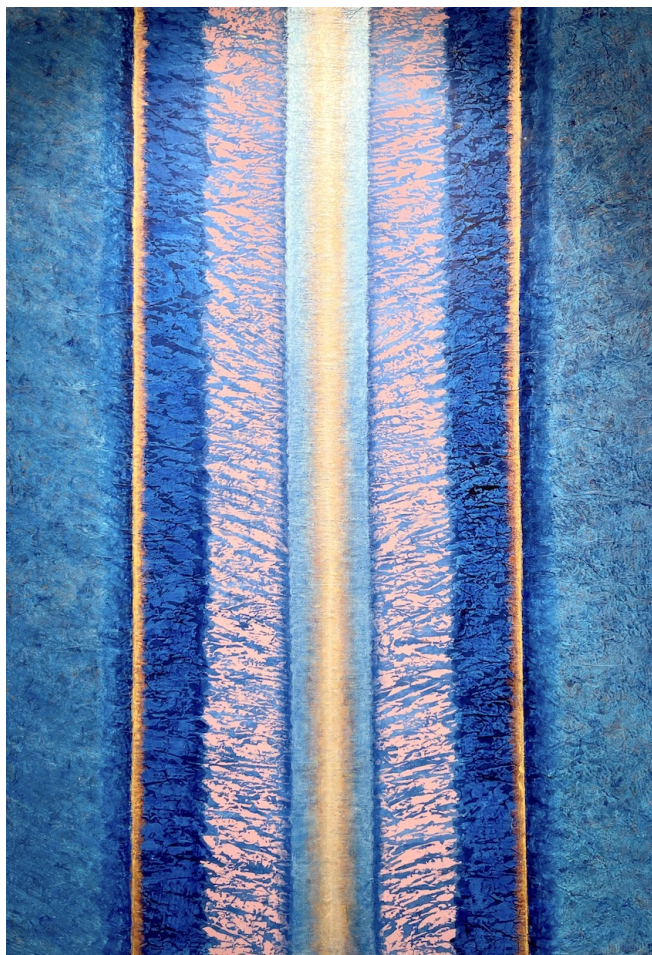
Signé et daté au dos

N° Inv. JC1967\_01





## Bang Hai Ja



### **Bang Hai Ja**

*Lumière née de la lumière, 2019*

Pigments naturels sur papier de mûrier

180 x 130 cm

Signé au dos

N° Inv. BHJ2019\_07

## Wei Ligang



### **Wei Ligang**

*Peacock*, 2015

Encre et acrylique sur papier de riz

37 x 74 cm

en bas a droite

N° Inv. WL2015\_04



## Wei Ligang



### Wei Ligang

*Peacock Brocade*, 2014

Encre et acrylique sur papier de riz

150 x 145 cm

Signée en bas à droite

N° Inv. WL2014\_21

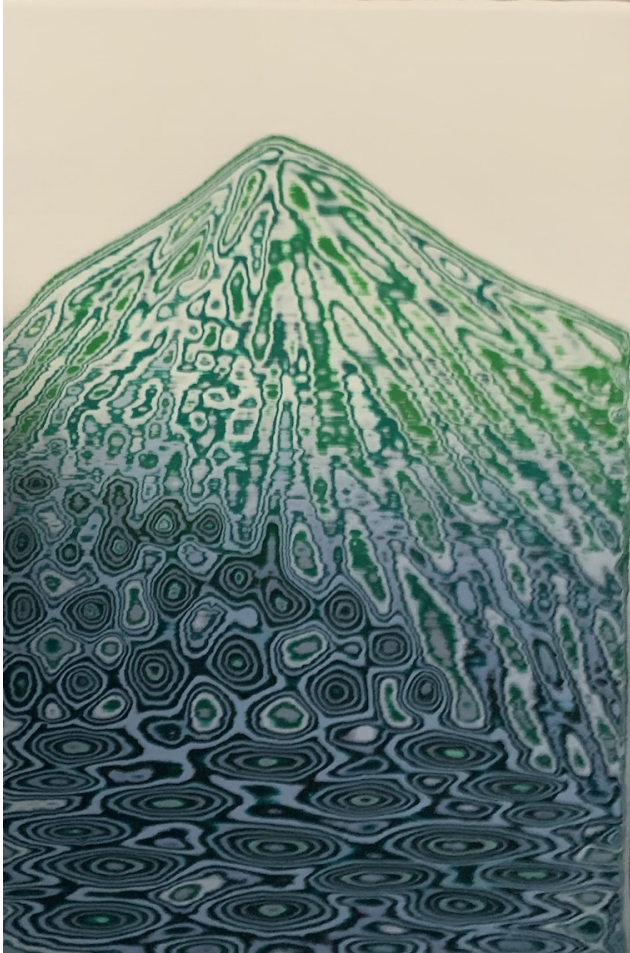
**Françoise  
Livinec**

24,            rue de Penthièvre  
75008 Paris

+33 (0)1 40 07 58 09  
[contact@francoiselivinec.com](mailto:contact@francoiselivinec.com)  
[www.francoiselivinec.com](http://www.francoiselivinec.com)



## Jang Kwang Bum



### **Jang Kwang Bum**

*Montagne, 2023*

Acrylique sur toile et ponçage

35,5 x 24,5 cm

Signé et daté au dos

N° Inv. JKB2023\_04

**Françoise  
Livinec**

24, rue de Penthièvre  
75008 Paris

+33 (0)1 40 07 58 09  
[contact@francoiselivinec.com](mailto:contact@francoiselivinec.com)  
[www.francoiselivinec.com](http://www.francoiselivinec.com)

# Jeanne Coppel



## Jeanne Coppel

Sans titre, 1959

Collage de papiers journaux peints

35 x 37 cm

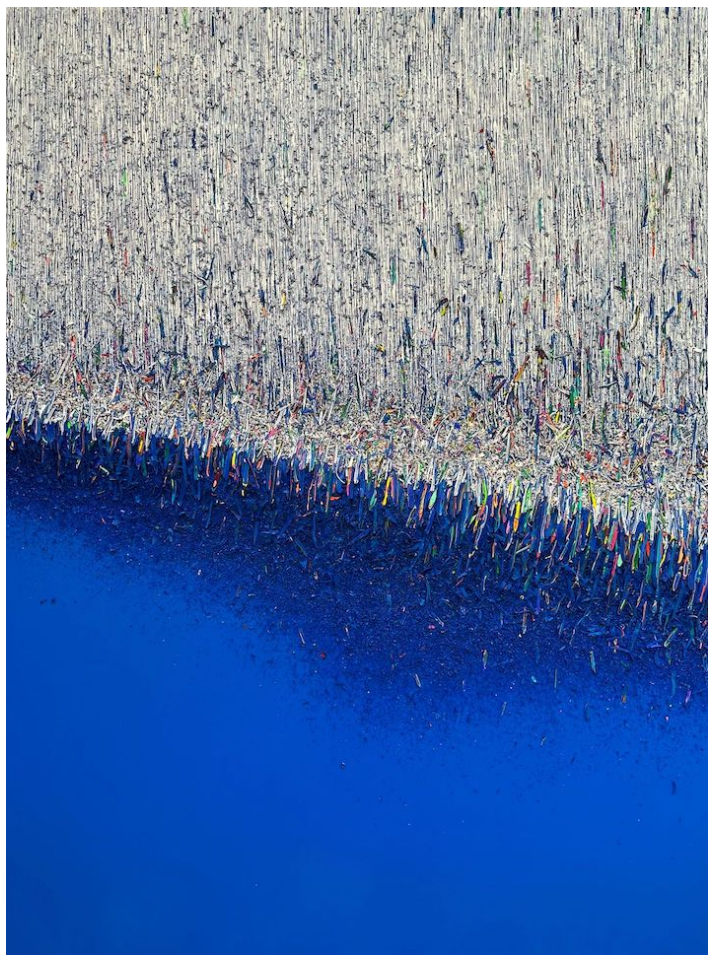
Signé en bas à droite

Kunsthalle de Recklinghausen, 14/12/2024 au 06/04/2025

N° Inv. JC2023\_03



## Hur Kyung-Ae



### Hur Kyung-Ae

*Sans titre (bleu)*, 2023

Acrylique sur toile

200 x 150 cm

Signé et daté au dos

N°BL1023BP

N° Inv. HKA2023\_07





## Jang Kwang Bum



### **Jang Kwang Bum**

*Fruit mûr, 2015*

Refllet

Acrylique poncée sur toile

65 x 54 cm

N° Inv. JKB2023\_37

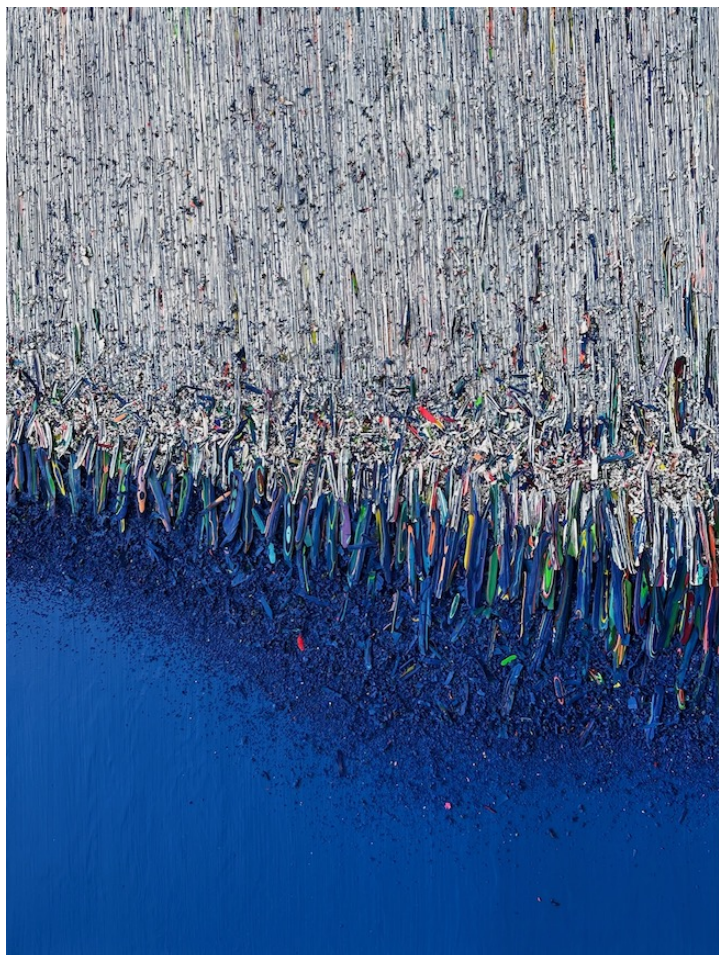
**Françoise  
Livinec**

24,            rue de Penthièvre  
75008 Paris

+33 (0)1 40 07 58 09  
[contact@francoiselivinec.com](mailto:contact@francoiselivinec.com)  
[www.francoiselivinec.com](http://www.francoiselivinec.com)



## Hur Kyung-Ae



### Hur Kyung-Ae

*Sans titre*, 2024

Acrylique sur toile

80 x 60 cm

N° Inv. HKA2024\_06



## Hur Kyung-Ae



### Hur Kyung-Ae

*Sans titre*, 2024

Acrylique sur toile

30 x 30 cm

N° Inv. HKA2024\_12

**Françoise  
Livinec**

24,                      rue de Penthièvre  
75008 Paris

+33 (0)1 40 07 58 09  
[contact@francoiselivinec.com](mailto:contact@francoiselivinec.com)  
[www.francoiselivinec.com](http://www.francoiselivinec.com)



# Jeanne Coppel



## Jeanne Coppel

*Sans titre*, c.1960

Composition textile

145 x 145 cm

Signé en bas à droite

N° Inv. JC2024\_01