

Dossier de presse

Comme un paysage...

Jeanne Coppel, Bertrand Créac'h, Matthieu Dorval, Madeleine Grenier, Xavier Krebs, Paul-Auguste Masui, Irène Zack

Du 01 janvier 2018 au 28 juillet 2018



Communiqué de presse

Ouverte en 2004, la galerie Matignon présente une sélection d'oeuvres modernes et contemporaines sur deux étages.

De 1920 à aujourd'hui, chaque oeuvre ouvre une conversation entre des paysages singuliers, par-delà figuration et abstraction.

-

Nouvel accrochage :

Matthieu Dorval

(né en 1966, à Brest)

« **Matthieu Dorval initie une écriture singulière en lien direct avec la nature. L'instantanéité de son geste, la vivacité des couleurs, l'harmonie de ses compositions expriment l'immuable force poétique des éléments** »

Vues d'exposition



Comme un paysage...

Jeanne Coppel, Bertrand Créac'h, Matthieu Dorval, Madeleine Grenier, Xavier Krebs, Paul-Auguste Masui, Irène Zack

Bertrand Créac'h



Bertrand Créac'h

Stèle, 2015

Bois d'acajou

120 x 22 x 10 cm

N° Inv. BC2015_01

**Françoise
Livinec**

24, rue de Penthièvre
75008 Paris

+33 (0)1 40 07 58 09
contact@francoiselivinec.com
www.francoiselivinec.com

Jeanne Coppel



Jeanne Coppel
Sans titre, 1958
Huile sur toile
97 x 130 cm
Signé au dos
N° Inv. JC1958_01

Madeleine Grenier



Madeleine Grenier

Incertitude, 1958

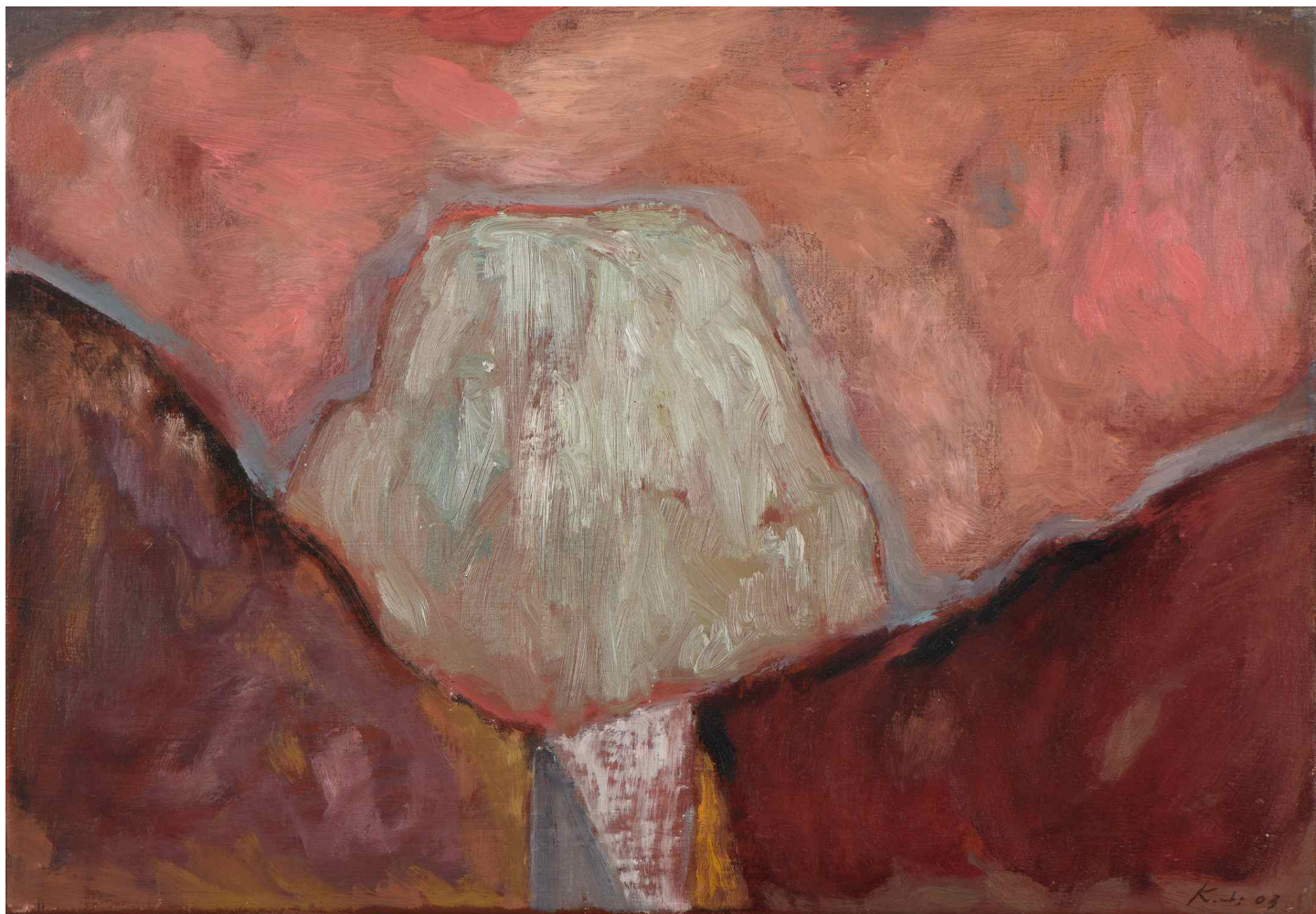
Huile sur toile

100 x 65 cm

Signé en bas à droite

N° Inv. MG15120006

Xavier Krebs



Xavier Krebs

Val, 2003

Technique mixte sur toile

37 x 52 cm

Signé en bas à droite

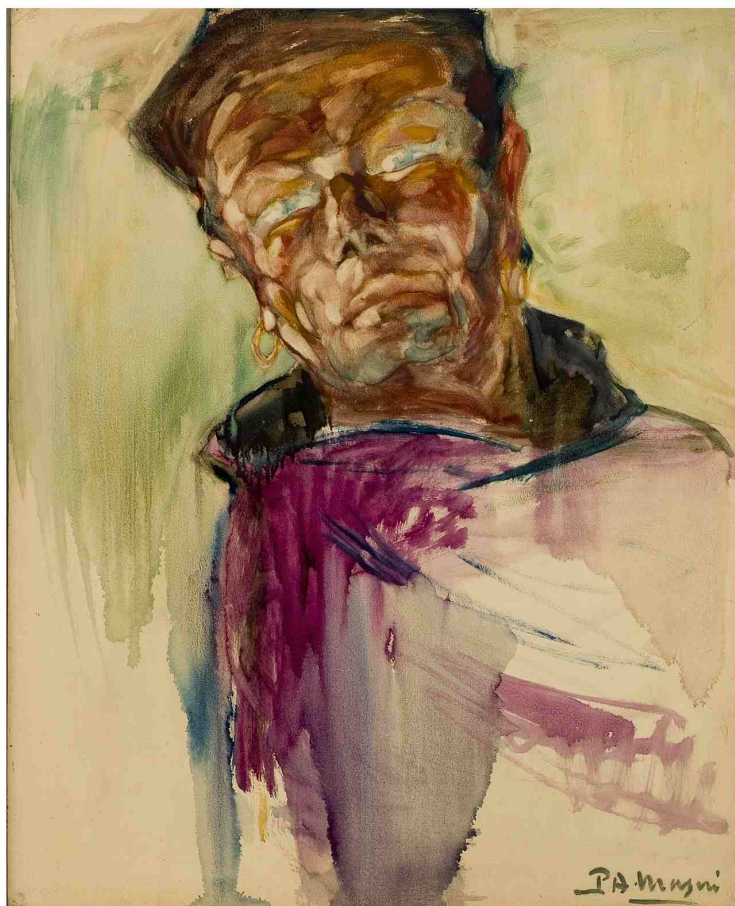
N° Inv. XK2003_1

**Françoise
Livinec**

24, rue de Penthièvre
75008 Paris

+33 (0)1 40 07 58 09
contact@francoiselivinec.com
www.francoiselivinec.com

Paul-Auguste Masui



Paul-Auguste Masui

Portrait de marin, 1926

Aquarelle et gouache sur papier

62 x 50 cm

Signée en bas à droite

N° Inv. PAM1930_01

Bertrand Créac'h



Bertrand Créac'h

Stèle, 2015

Bois d'acajou patiné

62 x 22 x 10 cm

Signée bas de la sculpture

N° Inv. BC2015_001

**Françoise
Livinec**

24, rue de Penthièvre
75008 Paris

+33 (0)1 40 07 58 09
contact@francoiselivinec.com
www.francoiselivinec.com

Irène Zack



Irène Zack

Saïs, 1971

Calcaire

28 x 30 x 15 cm

N° Inv. IZ1971_1

Madeleine Grenier



Madeleine Grenier

Petit Jaune, 1980

Huile sur toile

14 x 22 cm

N° Inv. MG1968_01

**Françoise
Livinec**

24, rue de Penthièvre
75008 Paris

+33 (0)1 40 07 58 09
contact@francoiselivinec.com
www.francoiselivinec.com

Jeanne Coppel



Jeanne Coppel

Sans titre, 1968

Huile sur toile

60 x 72 cm

Signé au dos

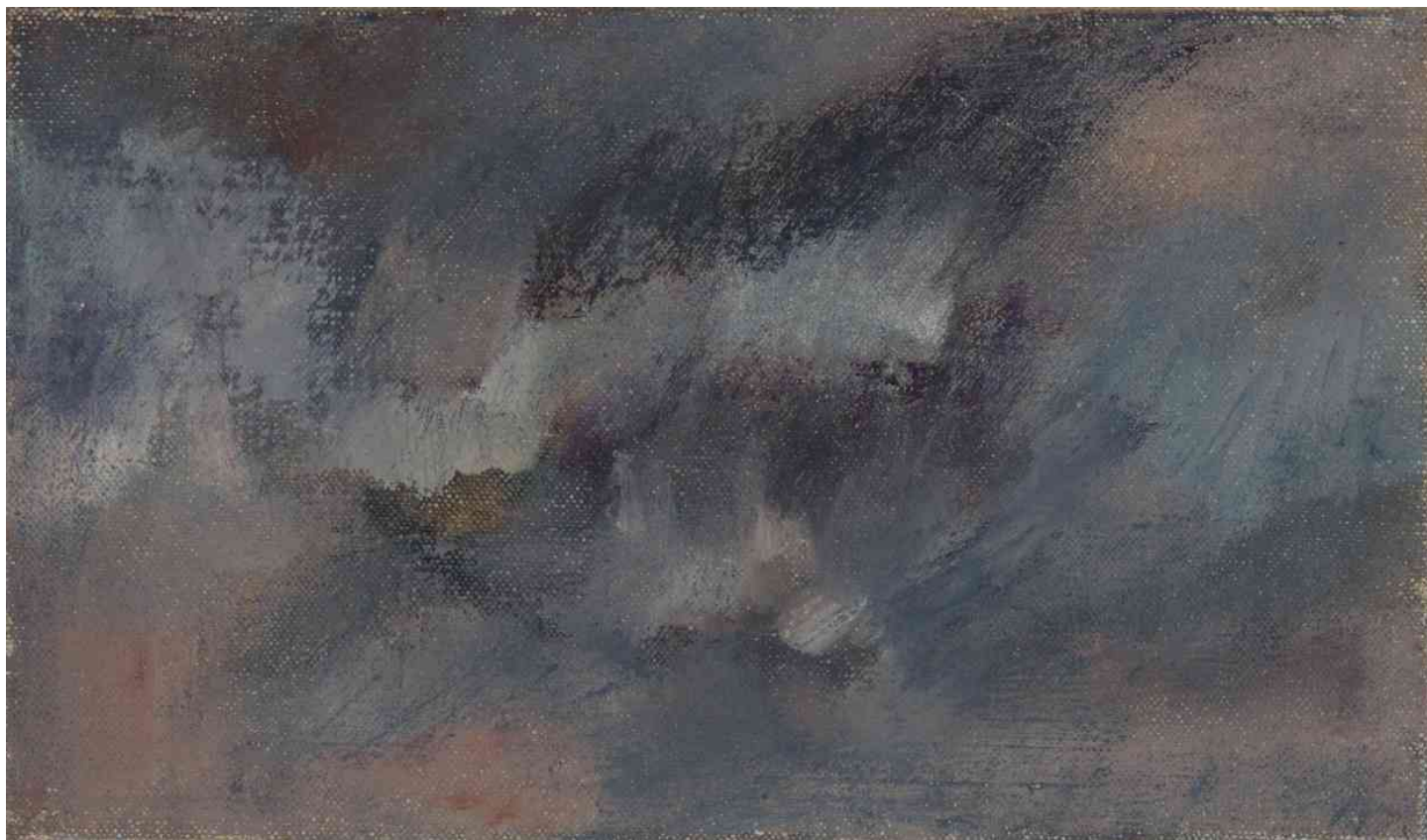
N° Inv. JC1956_4

Jeanne Coppel



Jeanne Coppel
Sans Titre, 1958
Gouache graphité
10 x 23 cm
N° Inv. JC1958_011

Madeleine Grenier



Madeleine Grenier

Ciel, 1962

Huile sur toile

14 x 24 cm

N° Inv. MD1962_03

**Françoise
Livinec**

24, rue de Penthièvre
75008 Paris

+33 (0)1 40 07 58 09
contact@francoiselivinec.com
www.francoiselivinec.com

Madeleine Grenier



Madeleine Grenier

Blanc, 1958

Huile sur toile

73 x 50 cm

Signé et daté au dos

N° Inv. MG15120002

Jeanne Coppel



Jeanne Coppel

Dim, 1968

Collage et peinture sur papier journal

60 x 43 cm

Signé en bas à droite

N° Inv. JC15110001_HL

Paul-Auguste Masui



Paul-Auguste Masui

Le moulin à vent. Camaret, circa 1920

Huile sur toile

60 x 70 cm

Signée en bas à droite

N° Inv. PAM_07

Paul-Auguste Masui



Paul-Auguste Masui

Marins dans un canot, 1926

Aquarelle et gouache sur papier

73 x 64 cm

Signé et daté en bas à droite

N° Inv. PAM1926_1

Irène Zack



Irène Zack

Beau recueil, 1969

Calcaire

20 x 26 x 8 cm

N° Inv. IZ1969_1

Matthieu Dorval



Matthieu Dorval

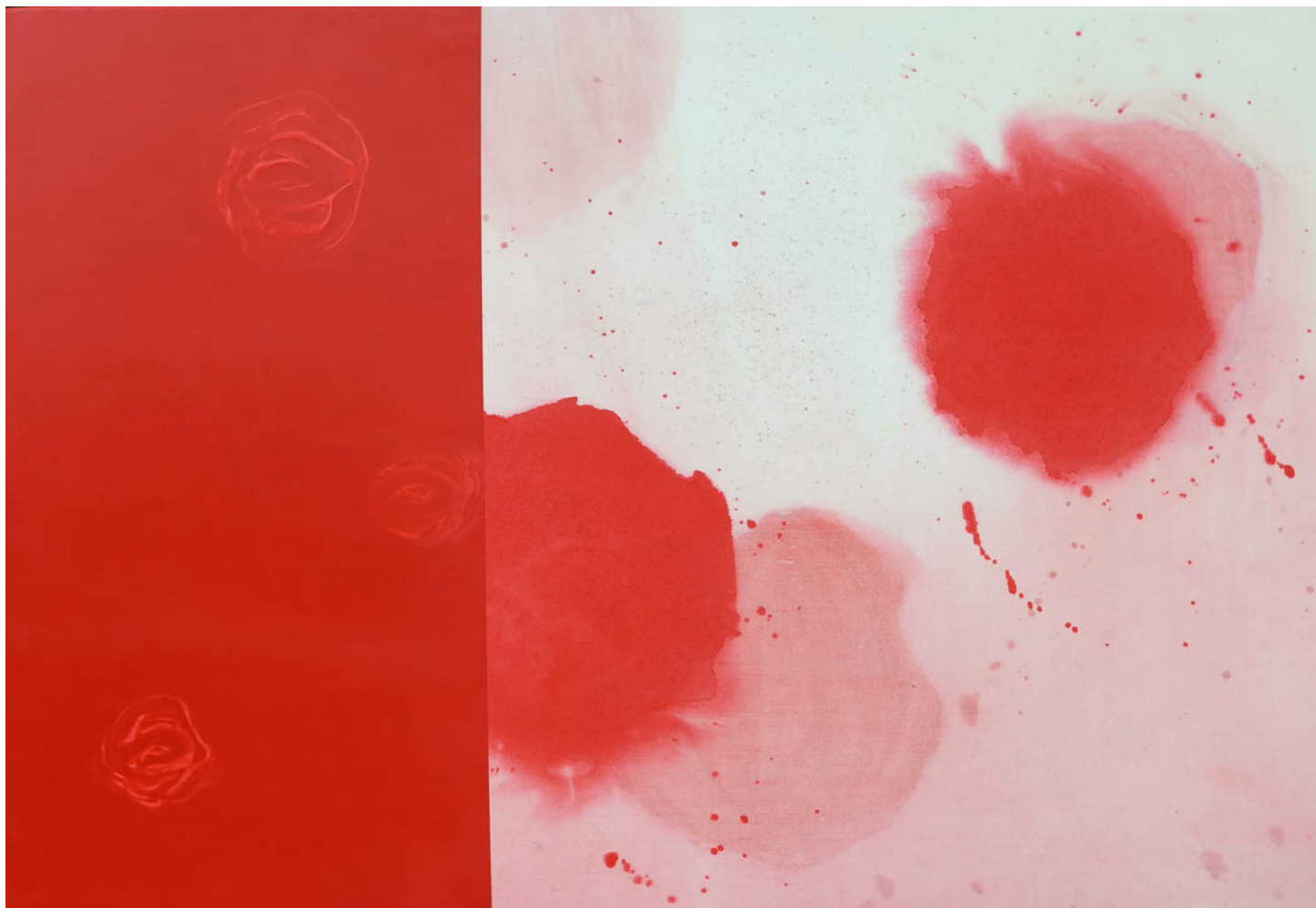
Jaune et Violet, 2018

Technique mixte

73 x 54 cm

N° Inv. MD2018_11

Matthieu Dorval



Matthieu Dorval
Nice.Rouge, 2018
Technique mixte
50 x 73 cm
N° Inv. MD2018_12

**Françoise
Livinec**

24, rue de Penthièvre
75008 Paris

+33 (0)1 40 07 58 09
contact@francoiselivinec.com
www.francoiselivinec.com

Matthieu Dorval



Matthieu Dorval

Rouge, 2018

Technique mixte

160 x 120 cm

Signée et datée au dos

N° Inv. MD2018_18