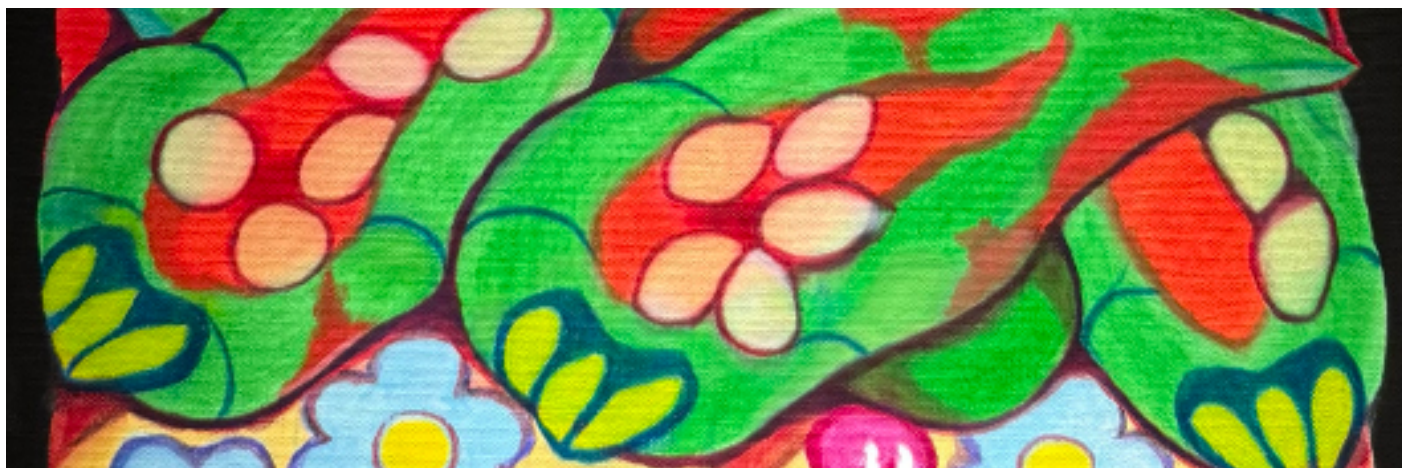


L'Art du motif

Emna Daoud à la Galerie Française Livinec

Par Melian Pussey
12 décembre 2025

Exposition du 12 décembre 2025 au 31 janvier 2026
Galerie Française Livinec



Emna Daoud, *Fruits et motifs de zellige*, (détail) 2025, huile sur toile, 150 x 150 cm © Galerie Française Livinec

Du 12 décembre au 31 janvier 2026, les peintures à l'huile d'**Emna Daoud** sont montrées à la Galerie Française Livinec à l'occasion de sa toute première exposition personnelle en France. L'Art du motif propose une relecture unique de la nature morte, adaptée aux sensibilités méditerranéennes et contemporaines.



Emna Daoud, *Sous le signe du jasmin*
2025, huile sur toile, 30 x 30 cm
© Galerie Française Livinec



Emna Daoud, *Fruits et motifs de zellige*,
2025, huile sur toile, 150 x 150 cm
© Galerie Française Livinec

Diplômée de l'École Nationale Supérieure d'Arts de Paris-Cergy en 2022, **Emna Daoud** (née en 1998 à Tunis), s'impose comme une artiste émergente à suivre. Elle pratique la peinture depuis 2002 et se distingue grâce à la singularité de son approche artistique. La peintre conjugue rigueur classique et puissance contemporaine dans des réalisations à la fois inspirées de la peinture française et de l'artisanat d'Andalousie. L'Art du motif offre l'opportunité de se familiariser avec le processus singulier d'une figure prometteuse.

Les toiles récentes exposées proposent une réinterprétation du genre pictural de la nature morte. Ce renouvellement passe par la transformation des formes traditionnelles en des motifs ornementaux aux couleurs vives. Comme précisé précédemment, l'art d'**Emna Daoud** est nourri de références, notamment à la peinture de Louise Moillon (1610-1696) et à la céramique andalouse. Le mix des influences a permis la constitution d'un véritable univers sensoriel. Les tableaux sont semblables à des productions textiles grâce à la disposition frontale des formes et leur stylisation. Les rapprochements avec le tissu proviennent également des qualités tactiles des œuvres, renforcées par la couche d'huile qui laisse souvent voir la texture du support en toile.